



# МИР – ЭТО НАША ПЛОЩАДКА ДЛЯ ИГР

Нет ничего более важного, чем Ваше свободное время. Компания BRP понимает это, как никто другой. И делает все возможное для того, чтобы Вы провели это время с удовольствием. На воде и в снегу, на дорогах и вне дорог – жажда приключений вдохновляет нас на создание еще более совершенной техники для отдыха. Мы постоянно находим новые пути развития и внедряем новые технические

идеи. Мы ценим природу, которая дает нам широкие возможности для деятельности, и преданно ее бережем. Особое внимание мы уделяем безопасности пользователей нашей техники. Наша миссия – подарить каждому клиенту захватывающие ощущения, яркие эмоции и незабываемые моменты. Моменты, которые, возможно, станут самыми лучшими в Вашей жизни.



[www.rosan.com](http://www.rosan.com)



**SKI-DOO® LYNX® SEA-DOO® EVINRUDE®  
ROTAX® CAN-AM®**

**2015-PAC001CANAM**

© 2014 Bombardier Recreational Products Inc (BRP). Все права защищены. ®, ™ и логотип BRP являются торговыми марками Bombardier Recreational Products Inc или ее дочерних компаний. BRP оставляет за собой право в любой момент прекратить или изменить спецификации, цены, дизайн, функции, модели или оснащение без каких-либо обязательств. Некоторые модели и аксессуары могут быть недоступны к заказу в вашей стране. Пожалуйста, свяжитесь с Вашим дилером BRP для получения дополнительной информации.



**can-am**



**2015**

АКСЕССУАРЫ  
ЭКИПИРОВКА  
ОРИГИНАЛЬНЫЕ ЗАПЧАСТИ





**СОЗДАНО УВЛЕЧЕННЫМИ ЛЮДЬМИ. ДЛЯ УВЛЕЧЕННЫХ ЛЮДЕЙ.**

**С**озданные нами запчасти, аксессуары и экипировка – это гораздо больше, чем просто опыт и исключительный дизайн – мы сами катаемся на квадроциклах и мотовездеходах и проверяем все на собственном опыте, поэтому вкладываем душу и сердце во все, что делаем. Важнее, чем понять, что движет нашими покупателями, может быть только одно – страсть, которая знакома только настоящим фанатам и тем, кто не мыслит свою жизнь без активного отдыха. Это мы. Мы верим в свою технику, она – естественная часть нас, а мы – часть ее. Именно так мы создаем самые лучшие продукты для самых лучших квадроциклов и мотовездеходов с поперечной посадкой.

Как гонщики, мы участвуем в диалоге с клиентами – мы слушаем, учимся и общаемся с другими поклонниками этого вида спорта каждый день. Все, что мы делаем, нацелено на то, чтобы сделать ощущения от катания еще лучше и сделать нашу технику такой, чтобы жизнь без нее казалась невозможной. Мы буквально “повернуты” на создании самых лучших запчастей и аксессуаров, потому что сами будем их использовать.

Аксессуары Can-Am обещают качество, идеально подходят и создают уверенность в безопасности. Вы получите надежность, соответствие цветов и уверенность в том, что аксессуар подойдет. Наш модульный подход создан для того, чтобы Вы могли использовать аксессуар именно тогда, когда он Вам нужен! Более того, выбирая аксессуары Can-Am, вы можете быть уверены, что Ваш квадроцикл больше не потеряет в цене. В конечном итоге, для Вас, Вашего катания и Ваших ощущений просто нет ничего лучше.

**Легко понять, почему только Can-Am подходит к Can-Am так, как Can-Am. Все начинается здесь...**

**Команда Can-Am**

# НОВЫЙ КАТАЛОГ ONLINE

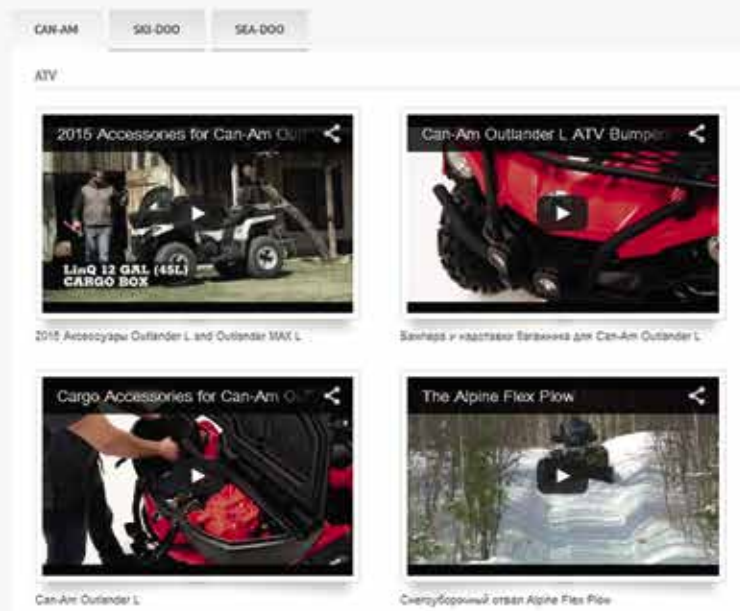
НА [WWW.ROSAN.COM](http://WWW.ROSAN.COM)

**ДЕЛИТЕСЬ** СВОИМИ ПРЕДПОЧТЕНИЯМИ.



**СМОТРИТЕ** ВИДЕОПРЕЗЕНТАЦИИ ПРОДУКТОВ.

ВИДЕО ОДЕЖДЫ И АКСЕССУАРОВ



**ПОЛУЧИТЕ** ДОСТУП К КАТАЛОГУ СО СВОЕГО КОМПЬЮТЕРА, ПЛАНШЕТА ИЛИ СМАРТФОНА.



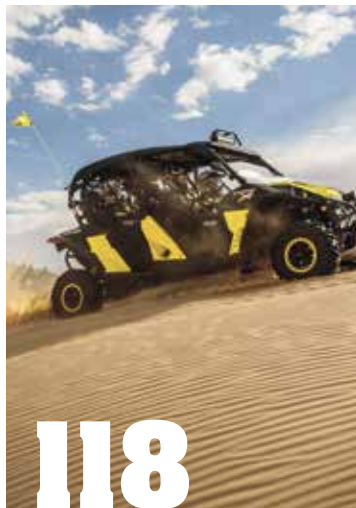
**ИНТЕРАКТИВНЫЙ СПОСОБ ПОЗНАКОМИТЬСЯ С ОЩУЩЕНИЯМИ CAN-AM**

# 2015

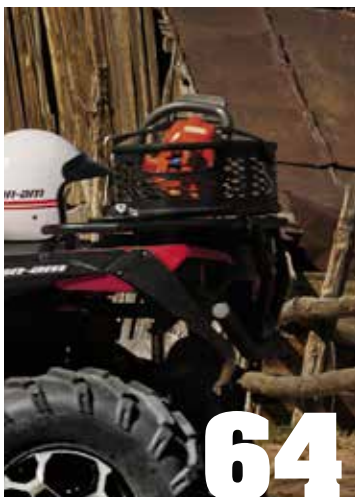
## ЭКИПИРОВКА – АКСЕССУАРЫ ОРИГИНАЛЬНЫЕ ЗАПЧАСТИ



8



118



64



162



108

**ОБРАЩАЙТЕ ВНИМАНИЕ НА ЭТИ ИКОНКИ, РАСПОЛОЖЕННЫЕ НА СТРАНИЦАХ КАТАЛОГА, ЧТОБЫ ПОЛУЧИТЬ БОЛЬШЕ ИНФОРМАЦИИ ОБ ОСНОВНЫХ ТОВАРАХ:**

**N** **НОВИНКА**  
Совершенно новая модель 2015 года.

**INNOVATION**  
Разработка компании BRP, которая позволит поднять Ваше вождение на новые высоты.

**✓** **ЗНАЕТЕ ЛИ ВЫ?**  
Интересная информация, которая лежит за пределами обычного описания товара.

### ЭКИПИРОВКА

СПОРТИВНАЯ ОДЕЖДА .....	8
ДЕТСКАЯ И ПОДРОСТКОВАЯ ОДЕЖДА .....	22
КРОССОВЫЕ ШЛЕМЫ .....	24
ОТКРЫТЫЕ ШЛЕМЫ .....	28
БЕСПРОВОДНАЯ СИСТЕМА СВЯЗИ BLUETOOTH .....	33
ОЧКИ .....	34
ПЕРЧАТКИ .....	36
ГОНОЧНАЯ ЭКИПИРОВКА .....	40

ЭКИПИРОВКА ДЛЯ ЭКСТРЕМАЛЬНОГО ТУРИЗМА .....	44
ЭКИПИРОВКА ДЛЯ АКТИВНОГО ОТДЫХА .....	46
ЗИМНЯЯ ЭКИПИРОВКА .....	50
ФУНКЦИОНАЛЬНОЕ БЕЛЬЕ .....	54
СУМКИ .....	58
ТАБЛИЦА РАЗМЕРОВ .....	59

### АКСЕССУАРЫ ДЛЯ КВАДРОЦИКЛОВ

ВЕТРОВЫЕ СТЕКЛА .....	64
ВЕТРОВЫЕ СТЕКЛА И ЗЕРКАЛА .....	66
АКСЕССУАРЫ ДЛЯ ПАССАЖИРОВ .....	67
ТРАНСПОРТИРОВКА ГРУЗОВ .....	68
ГРУЗОВЫЕ ПЛОЩАДКИ .....	74
ЗАЩИТА ДНИЩА .....	78
БАМПЕРЫ .....	82
ОСВЕЩЕНИЕ И ЭЛЕКТРООБОРУДОВАНИЕ .....	84
ЛЕБЕДКИ И ФАРКОПЫ .....	86
АКСЕССУАРЫ ДЛЯ УЛУЧШЕНИЯ ТЕХНИЧЕСКИХ ХАРАКТЕРИСТИК .....	90
КОМПЛЕКТ ГУСЕНИЦ АРАСНЕ 360 .....	96
СНЕГОУБОРОЧНЫЕ ОТВАЛЫ .....	98
ЧЕХЛЫ .....	105
НАКЛЕЙКИ И ДОПОЛНИТЕЛЬНЫЕ ЭЛЕМЕНТЫ .....	106

### OUTLANDER 6X6

АКСЕССУАРЫ ДЛЯ OUTLANDER 6X6 .....	109
АКСЕССУАРЫ, РАЗМЕЩАЕМЫЕ СПЕРЕДИ .....	113

### АКСЕССУАРЫ ДЛЯ МОТОВЕЗДЕХОДОВ С ПОПЕРЕЧНОЙ ПОСАДКОЙ

КАБИНА .....	118
КРЫШИ .....	122
ВЕТРОВЫЕ СТЕКЛА И ЗЕРКАЛА .....	124
ЗАЩИТА ЗАДНЕЙ ЧАСТИ ОТ ВЕТРА .....	126
ДВЕРИ .....	127
ЗАЩИТА ДНИЩА .....	128
БАМПЕРЫ .....	130
ГРУЗОВЫЕ ПЛОЩАДКИ И АКСЕССУАРЫ ДЛЯ ПЕРЕВОЗКИ ГРУЗОВ .....	134
ОСВЕЩЕНИЕ .....	140
ЛЕБЕДКИ И ФАРКОПЫ .....	144
ЭЛЕКТРООБОРУДОВАНИЕ .....	146
АКСЕССУАРЫ ДЛЯ УЛУЧШЕНИЯ ТЕХНИЧЕСКИХ ХАРАКТЕРИСТИК .....	148
КОМПЛЕКТ ГУСЕНИЦ АРАСНЕ 360 .....	152
СНЕГОУБОРОЧНЫЕ ОТВАЛЫ .....	154
ЧЕХЛЫ И ДОПОЛНИТЕЛЬНЫЕ АКСЕССУАРЫ .....	156
ШИНЫ .....	157
ДЕКОРАТИВНЫЕ АКСЕССУАРЫ .....	169
<b>МАСЛА И СРЕДСТВА ДЛЯ УХОДА</b>	
РЕГЛАМЕНТНЫЕ РАБОТЫ .....	167

Обязательно прочтите соответствующие инструкции пользователя мотовездехода (ATV) и мотовездехода с поперечной посадкой (SSV) перед началом их эксплуатации. Компания BRP настоятельно рекомендует пройти курс основ вождения мотовездехода и/или квадроцикла. Квадроциклы могут быть опасны в эксплуатации. На обоих типах мотовездеходов (ATV и SSV), водитель и пассажир должны надевать шлем, защитные очки и другую защитную экипировку. Соблюдайте минимально допустимый возраст, предписанный законом. При любом движении на SSV, пристегните соответствующим образом защитные боковые сетки и ремни безопасности; возраст пассажира должен быть не менее 12 лет и он должен свободно держаться за рукоятки и доставать ногами до пола при касании спинной сиденья. Никогда не перевозите пассажиров на любом типе ATV, если они не предназначены для такого использования. Компания BRP не рекомендует перевозить на квадроцикле (ATV) пассажиров младше 12 лет. Убедитесь, что пассажиры ознакомлены и соблюдают все законы, правила, и предупреждения BRP для ATV и SSV. Всегда помните, что алкоголь или наркотики за рулем недопустимы. Никогда не пытайтесь исполнить трюк при вождении. Избегайте чрезмерных скоростей и будьте особенно осторожны на труднопроходимой местности. Будьте ответственны. BRP призывает вас передвигаться осторожно в общественных местах и на частных территориях. Бережно относитесь к окружающей среде, соблюдайте местные законы и уважайте права окружающих – сделайте задел на будущее, дайте себе и другим возможность использовать эти земли в дальнейшем. Соблюдайте правила безопасности и не забывайте об ответственности, которую вы на себя берете. Никогда не перевозите пассажиров на любом типе ATV, если они не предназначены для такого использования. В каталоге представлены фотографии высококвалифицированных профессионалов, действующих в максимально контролируемых условиях. Не пытайтесь повторить, если не уверены в своих возможностях. Все снимки сделаны с участием реальных людей на территории, являющейся частной собственностью. BRP оставляет за собой право в любой момент прекратить или изменить спецификации, цены, дизайн, функции, модели или оснащение без каких либо обязательств. Некоторые модели, изображенные в настоящем каталоге, могут включать в себя дополнительное оборудование, устанавливаемое по желанию заказчика, а также отсутствовать в конкретной стране. Вы можете обратиться к Официальному дилеру BRP, чтобы узнать точную стоимость. Продукция распространяется следующими официальными дистрибьюторами (в зависимости от месторасположения): BRP European Distribution SA, BRP US Inc., BRP Australia Pty Ltd., а также Bombardier Recreational Products Inc. На территории Российской Федерации продукция распространяется официальными дилерами BRP, указанными на сайте [www.rosan.com](http://www.rosan.com). TM, © и логотип BRP являются торговыми марками Bombardier Recreational Products Inc. и аффилированными компаниями. CARLISLE является торговой маркой компании Carlisle. CHAMUDE и HIPORA являются зарегистрированными торговыми знаками Kolon Industries, Inc. Clarino является торговой маркой компании Kuraray Co. Ltd. COOLMAX и THERMOLITE являются зарегистрированными торговыми марками компании INVISTA для прочных тканей. DRIRLEASE является зарегистрированным товарным знаком Optimer Inc. FOX является зарегистрированным товарным знаком Fox Racing Canada. GARMIN, Монтана и N V являются зарегистрированными товарными знаками компании Garmin Ltd. iPod является зарегистрированной торговой маркой компании Apple Inc. KOLPIN, GUN BOOT и IMPACT являются зарегистрированными товарными знаками Kolpin Powersports Инк. KVB является зарегистрированной торговой маркой компании Kayaba. High Sierra является торговой маркой компании High Sierra Sport Company. LEXAN является товарным знаком компании General Electric (GE). MAX FLOW является торговой маркой компании Moyno, Inc. MCFIT является зарегистрированной торговой маркой MCTECH Corporation. MicroSD является зарегистрированной торговой маркой SD Card Association. Mud Lite XTR и SS312 являются зарегистрированными торговыми марками ITP Tires. NEXT G-1 VISTA является торговой маркой Next Gen, LLC. NGK является зарегистрированной торговой маркой компании NGK Spark Plugs. PrimaLoft ONE и PrimaLoft Cresta являются зарегистрированными торговыми знаками корпорации Albany International. TEFLON, TEFLON HT и KEVLAR являются торговыми марками компании E.I. Дюпон де Невур и Ко. TWINAIR является торговой маркой Twin Air USA. UNI является торговой маркой компании UNIFILTER Inc. VULCO является зарегистрированной торговой маркой Velcro Industries. WARN является зарегистрированным товарным знаком Warn Industries Inc. X-Static является зарегистрированным товарным знаком Noble Biomaterials Europe srl. YUASA является зарегистрированным товарным знаком YUASA Batteries Inc. ZILLA и BIGHORN 2.0 являются зарегистрированными торговыми знаками компании Maxxis. SCOTT является торговой маркой компании Scott Sports SA. Все прочие товарные знаки являются собственностью соответствующих владельцев. © 2014 Bombardier Recreational Products Inc. (BRP). Все права защищены.





## СЕМЕЙНЫЙ ПОРТРЕТ



# НАСТОЯЩЕЕ ЛУЧШЕ ВСЕГО.

Мир активного отдыха – настолько естественная среда обитания для семьи Джонсонов, что им не пришлось ничего объяснять, чтобы сделать отличные снимки на фоне их дома и нашего Maverick Max.

Слева направо: Тави, 4 года, Картер, 10 лет, Каш, 6 лет, Никки и МакКрей, 7 лет.

Мы вдумчиво и тщательно выбираем модели одежды, которые, по нашему мнению, вносят достойный вклад в удовольствие и радость активного отдыха BRP. Десятилетний Картер Джонсон и его семилетний брат МакКрей – яркие представители молодого поколения любителей активных приключений – Вы не раз встретите их на страницах этого каталога. По счастливому стечению обстоятельств вся семья Картера и МакКрея собралась покататься вместе как раз в то время, когда мы планировали фотосессию для этого каталога. Можете себе представить наше удивление и радость, когда мы увидели, что уже несколько поколений в семье выросло в духе приключений на квадроциклах, мотовездеходах и кроссовых мотоциклах.

**Д**жонсоны – настоящая “семья с картинки”, которая живет в штате Юта и, если честно, все ее представители могли бы стать отличными моделями для нашего каталога. Их любовь к природе привела к тому, что они проводят много времени на своем семейном ранчо, где все, за исключением четырехлетней Тави, садятся за руль! Для Джонсонов время, которое они проводят вместе, открывая для себя новые бесконечные километры трасс на просторах малонаселенных районов штата, это настоящий цемент, который надежно скрепляет всю семью вместе. Семья Джонсонов – это настоящая находка и, поскольку они так естественно чувствуют себя на трассе, они стали естественным выбором для каталога продукции BRP.





# КОМАНДА SAN-AM

АЛЬБОМ 2015 ГОДА



У вдохновения редко бывает один источник. Иногда – это пейзаж, иногда – это люди, вместе с которыми проводишь время, или новые ощущения, которые полностью меняют нашу жизнь. Но иногда случается, такое, что вдохновляют все три источника – и тогда происходит настоящее волшебство. Наша фотосессия смогла запечатлеть именно такой момент. Настоящие транспортные средства для катания по бездорожью созданы специально для того, чтобы сделать следующий километр путешествия еще интереснее – это в полной мере относится к квадроциклам и мотовездеходам Can-Am. Наша съемочная команда с энтузиазмом взялась за дело, и нам кажется, что эти фотографии замечательно смогли передать незабываемую атмосферу и радость, которая наполняла фотосессию.

**Цель Can-Am – полностью изменить ощущения от катания, и задача нашей техники – ежедневно исполнять это обещание. Такая любовь к своему делу может наполнять только истинных любителей внедорожных приключений, и наша команда стала еще одним подтверждением этому. Эта страница посвящена им.**





**СПОРТИВНАЯ ОДЕЖДА**



**НАС ОБЪЕДИНЯЕТ  
ЛЮБОВЬ К ДВИЖЕНИЮ**



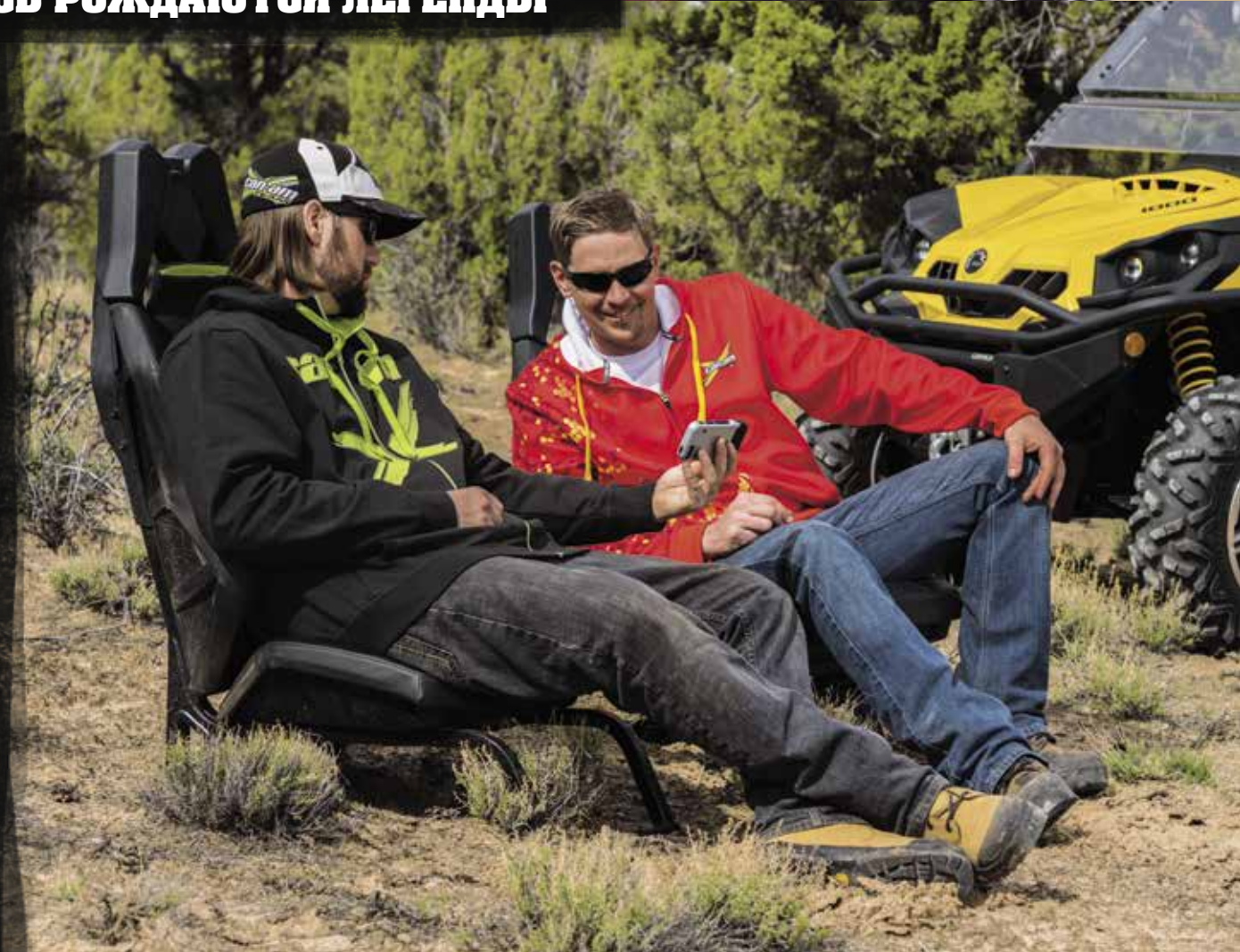


Познакомьтесь со спортивной экипировкой Can-Am в действии: [rosan.com/video/page/](https://rosan.com/video/page/)

МУЖСКАЯ СПОРТИВНАЯ ОДЕЖДА



**ЗДЕСЬ РОЖДАЮТСЯ ЛЕГЕНДЫ**





**ТОЛСТОВКА  
WILD X-TEAM**

- Толстовка с полноразмерной молнией и капюшоном.
- Гофрированный эластичный пояс и манжеты.
- Не выцветающий на солнце рисунок, выполненный методом сублимационной печати.
- 2 кармана.

100% рельефный полиэстер Interlock

**286410**  
S, M, L, XL, 2XL, 3XL  
Серый (09)  
Оранжевый (12)  
Черный (90)



**ТОЛСТОВКА  
IMPULSE**

- Гофрированный эластичный пояс и манжеты.
- Контрастная отделка внутренней части капюшона.
- Карман большого размера спереди.

80% Хлопок,  
20% Полиэстер

**286585**  
S, M, L, XL, 2XL, 3XL  
Розово-серый (27)  
Черный (90)



**ТОЛСТОВКА  
НА МОЛНИИ  
С КАПЮШОНОМ**

- Толстовка с полноразмерной молнией и капюшоном.
- Гофрированный эластичный пояс и манжеты.
- Знак "X" на капюшоне.

72% Хлопок,  
23% Полиэстер,  
5% Спандекс

**453757**  
S, M, L, XL, 2XL, 3XL  
Темно-серый (15)  
Черный (90)



**РУБАШКА OVERSHIRT**

- Клетчатая фланелевая утепленная рубашка.
- Застежка спереди на кнопках
- 2 нагрудных кармана.
- Съемный капюшон.

100% хлопок

**286586**  
S, M, L, XL, 2XL, 3XL  
Разноцветный (18)



**ФУТБОЛКА ADVENTURE**

С ДЛИННЫМ РУКАВОМ

100% хлопок

286412

S, M, L, XL, 2XL, 3XL

Белый (01)

Розово-серый (27)

Черный (90)



**ФУТБОЛКА ORIGINAL**

С ДЛИННЫМ РУКАВОМ

100% хлопок

286415

S, M, L, XL, 2XL, 3XL

Розово-серый (27)

Белый лед (38)

Черный (90)



**ВОДОЛАЗКА X-TEAM**

- Эластичная ткань.
- Гофрированный воротник и запястья.

95% Хлопок,  
5% Спандекс

286328 • M, L, XL, 2XL

Желтый (10)

Черный (90)



**ФЛИСОВАЯ КОФТА X-TEAM**

- Флисовый спортивный свитер с боковыми карманами.
- Вышивка X-Team на верхней части спины.

100% Полиэстер

286329

S, M, L, XL, 2XL, 3XL

Желтый (10)

Красный (30)





**ВСЕ ДЛЯ НЕЗАБЫВАЕМОГО ОТДЫХА**



**ФУТБОЛКА ПОЛО X-RACE**

- Быстросохнущий, антибактериальный и влагоотводящий материал.
- Не выцветающая на солнце графика, нанесенная методом сублимационной печати.
- Боковые разрезы.
- Гофрированный воротник.

100% Полиэстер  
**286400**  
 S, M, L, XL, 2XL, 3XL  
 Серый (09), Оранжевый (12)  
 Черный (90)



**РУБАШКА TECHNICAL**

- Рубашка из окрашенной эластичной саржи.
- Крупная вышивка X-Team на верхней части спины.
- Скрытые под планкой пуговицы.
- Складка по центру спины, обеспечивающая легкость движений.

65% Полиэстер, 35% Хлопок  
**286308** • S, M, L, XL, 2XL, 3XL  
 Темно-серый (07), Черный (90)



**МУЖСКАЯ СПОРТИВНАЯ ОДЕЖДА**



**БУДЬ СМЕЛЫМ. БУДЬ ЗАМЕТНЫМ.**



**ФУТБОЛКА  
WILD X-TEAM**  
100% хлопок  
286475  
S, M, L, XL, 2XL, 3XL  
Белый (01)  
Красный (30)  
Синий (80)  
Черный (90)



**ФУТБОЛКА  
X-TEAM**  
100% хлопок  
286467  
S, M, L, XL, 2XL, 3XL  
Белый (01)  
Черный (90)



**ФУТБОЛКА  
RENEGADE**  
• Логотип спереди,  
нанесенный  
методом  
печати.  
• Контрастные швы.  
100% хлопок  
286302  
M, L, XL, 2XL  
Белый (01)  
Черный (90)



**ФУТБОЛКА  
TRACK**  
100% хлопок  
286405  
S, M, L, XL, 2XL, 3XL  
Белый (01)  
Зеленый (70)  
Черный (90)



**ФУТБОЛКА  
COMMANDER**  
• Рисунок Com-  
mander спереди  
нанесен  
методом  
печати.  
100% хлопок  
286345  
S, M, L, XL, 2XL  
Белый (01)  
Черный (90)



**ЗНАЕТЕ ЛИ ВЫ?**

В 1972 ГОДУ  
КОМПАНИЯ BRP СОЗДАЛА  
**ПЕРВЫЙ МОТОЦИКЛ  
CAN-AM.**  
В СВОЕ ВРЕМЯ КОМАНДА  
CAN-AM НАНЯЛА ЗНАМЕНИТЫХ  
ГОНЩИКОВ ДЖИМА ЭЛЛИСА И  
МАРТИ ТРИПСА.



**ФУТБОЛКА ENDURO**

• Рисунок Can-Am нанесен также и на верхнюю часть спины.

100% хлопок

286487

S, M, L, XL, 2XL, 3XL  
Белый (01), Черный (90)



**ФУТБОЛКА  
ADVENTURE**

100% хлопок

286399

M, L, XL, 2XL, 3XL  
Хаки (05)  
Розово-серый (27)  
Черный (90)



**ФУТБОЛКА  
MAVERICK**

• Рисунок Maverick спереди.

100% хлопок

286416

S, M, L, XL, 2XL, 3XL  
Белый (01)  
Черный (90)



**ФУТБОЛКА  
ORIGINAL**

100% хлопок

286402

S, M, L, XL, 2XL, 3XL  
Розово-серый (27)  
Белый лед (38)  
Черный (90)



**ФУТБОЛКА  
SIGNATURE**

100% хлопок

286320

S, M, L, XL,  
2XL, 3XL  
Белый (01)  
Хаки (05)  
Черный (90)



CANAMSTYLE



**КЕПКА X-RACE**

- Эластичная кепка из саржи.
- Плоский козырек.

97% Хлопок,  
3% Спандекс  
286473 • S/M, L/XL  
Желтый (10)  
Зеленый (70)



**КЕПКА TRACK**

- Эластичная кепка из саржи.
- Плоский козырек.

68% Полиэстер,  
30% Район (Вискоза),  
2% Спандекс  
286404 • S/M, L/XL  
Белый (01), Желтый (10)  
Зеленый (70), Черный (90)



**КЕПКА ADVENTURE**

- Металлический регулятор с логотипом BRP.

100% хлопок  
286398 • Один размер  
Хаки (05)  
Темно-серый (07),  
Черный (90)



**КЕПКА TEAM**

- Металлический регулятор с логотипом BRP.

85% Хлопок, 15% Спандекс  
286394 • Один размер  
Белый (01), Желтый (10)  
Светло-серый (15)



**КЕПКА GENUINE**

- Джинсовая ткань.
- Кепка с регулировкой сзади.

100% хлопок

**286469 • Один размер**  
Черный (90)



**КЕПКА IMPULSE**

- Регулировка на ремешке сзади.
- Ткань с плетением "в елочку".

95% Полиэстер,  
5% Шерсть

**286488 • Один размер**  
Бежевый (02)  
Черный (90)



**КАМУФЛЯЖНАЯ КЕПКА САМО**

- Рисунок ткани соответствует камуфляжной расцветке квадроциклов/мотовездеходов.
- Металлический регулятор с логотипом BRP.

100% Полиэстер

**286290 • Один размер**  
Камуфляж (37)



**КЕПКА CLASSIC**

- Исключительно удобная кепка из легкой эластичной ткани.
- Металлический регулятор с логотипом BRP.

72% Полиэстер,  
23% Район (Вискоза),  
5% Спандекс

**286210 • Один размер**  
Темно-серый (07)  
Черный (90)



**КЕПКА COMMANDER**

- Эластичная кепка.
- Логотип Outlander спереди выполнен из резины.
- Резиновые детали по бокам и на козырьке.

95% Хлопок,  
5% Спандекс

**286346 • S/M, L/XL, 2XL**  
Серый (24), Красный (30),  
Черный (90)



**КЕПКА ORIGINAL**

- Металлический регулятор с логотипом BRP.

100% хлопок

**286401 • Один размер**  
Серый (02)  
Оранжевый (12),  
Черный (90)



**ШАПОЧКА SUMMER**

- Легкая трикотажная шапочка с клетчатой вязкой.

95% Хлопок, 5% Спандекс

**286323 • Один размер**  
Темно-серый (07)  
Черный (90)



**ШАПОЧКА WINTER**

- Вязаная, с вышивкой.
- Микрофлисовая подкладка.

50% Акрил, 50% Шерсть

**286289 • Один размер**  
Темно-серый (07)  
Желтый (10)



**БАНДАНА**

- Легкая и комфортная.
- Множество вариантов использования.

80% Полиэстер,  
20% Хлопок

**286347 • Один размер**  
Разноцветный (18),  
Черный с графикой (94)



**ШАРФ-ВОРОТНИК**

- Многофункциональный эластичный и комфортный шарф-воротник.
- 12 различных конфигураций: бандана, повязка на голову, подшлемник и другие варианты.
- Защищает от солнца, ветра, пыли и холода.
- Не допускает попадания волос на лицо.
- Плоские швы предохраняют кожу от раздражения.

94% Хлопок, 6% Спандекс

**286349 • Один размер • Черный с графикой (94)**





## НАЙДИ СВОЮ СВОБОДУ



### ЖЕНСКАЯ ФУТБОЛКА VARSITY С ДЛИННЫМ РУКАВОМ

- Глубокий круглый вырез.
- Манжеты с отверстиями для пальцев.

95% Хлопок, 5% Спандекс

**286490**  
XS, S, M, L, XL, 2XL  
Пурпур (40),  
Бирюзовый (74)



### ЖЕНСКАЯ ТОЛСТОВКА COZY

- Эластичный пояс и манжеты
- Манжеты с отверстиями для пальцев.
- Рисунок Can-Am сзади.
- Карман большого размера спереди.

72% Хлопок, 23% Полиэстер, 5% Спандекс

**286481**  
XS, S, M, L, XL, 2XL  
Бирюзовый (74)



### ЖЕНСКАЯ КОФТА ИЗ МИКРОФЛИСА НА МОЛНИИ

- 2 кармана на молнии.
- Контрастный шнур и отделка карманов (за исключением кофты расцветки "Белый лед").
- Плоские швы.
- Рельефный логотип Can-Am спереди снизу и сзади на правом плече.

100% Полиэстер

**286304** - XS, S, M, L, XL, 2XL  
Белый лед (38), Пурпур (40),  
Черный (90)



**ЖЕНСКАЯ МАЙКА  
IMPULSE**

- Рисунок Cap-Am нанесен также и на верхнюю часть спины. Контрастная обшивка на воротнике и в области подмышек.

95% Хлопок, 5% Спандекс

**286482** • XS, S, M, L, XL, 2XL  
Камуфляж (37)  
Черный (90)



**ЖЕНСКАЯ ФУТБОЛКА  
ORIGINAL**

- Приталенная женская футболка.
- Глубокий круглый вырез ворота.

95% Хлопок, 5% Спандекс

**286403** • XS, S, M, L, XL, 2XL  
Розово-серый (27)  
Белый лед (38)  
Черный (90)



**ЖЕНСКАЯ ФУТБОЛКА  
X-TEAM**

- V-образный ворот.
- Рисунок Cap-Am X-Team также нанесен на левое плечо сзади.

95% Хлопок, 5% Спандекс

**286319** • XS, S, M, L, XL, 2XL  
Белый (01), Синий (80)  
Черный (90)





**ЖИВИ. КАТАЙСЯ. ЛЮБИ.**

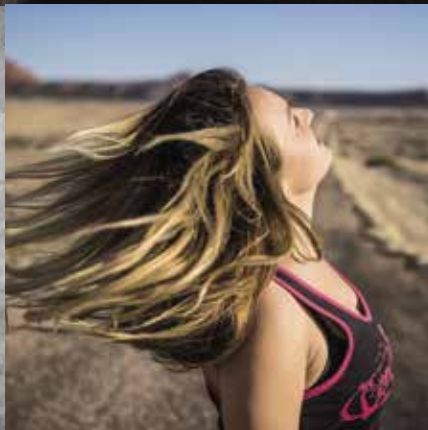


**ЖЕНСКАЯ ФУТБОЛКА  
КАМУФЛЯЖНОЙ  
РАСЦВЕТКИ САМО**

- V-образный ворот.
- Рисунок Cap-Am нанесен также и на верхнюю часть спины.

95% Хлопок,  
5% Спандекс

**286479**  
XS, S, M, L, XL, 2XL  
Камуфляж (37)



**ШАРФ-ВОРОТНИК**

- Многофункциональный эластичный и комфортный шарф-воротник.
- 12 различных конфигураций: бандана, повязка на голову, подшлемник и другие варианты.
- Защищает от солнца, ветра, пыли и холода.
- Не допускает попадания волос на лицо.
- Плоские швы предохраняют кожу от раздражения.

94% Хлопок, 6% Спандекс

**286349** • Один размер  
Розовый (36), Синий (80), Черный (90)



**БАНДАНА**

- Легкая и комфортная.
- Множество вариантов использования.

80% Полиэстер,  
20% Хлопок

**286347** • Один размер  
Серый (09)



### ПОДРОСКОВЫЙ ШЛЕМ JUNIOR

- Высокотехнологичный, легкий и прочный.
- Полностью регулируемый козырек аэродинамической формы.
- Система вентиляции.
- Водонепроницаемая и дышащая подкладка, вставка ремня и внутренние вкладыши на щеках.
- Легкосъемные и моющиеся внутренние вкладыши.
- Обеспечивает максимальную видимость.
- Подходит для всех очков.
- Специальная полоска для удержания ремня очков на месте.
- Сертификат D.O.T



**ПОДРОСКОВЫЙ КРОССОВЫЙ ШЛЕМ X-1 GRAFFITI**  
447989 • S, M, L  
Черный с графикой (94)



**ПОДРОСКОВЫЙ КРОССОВЫЙ ШЛЕМ X-1 BLAZE**  
447673 • S, M, L  
Оранжевый (12)



**ПОДРОСКОВЫЙ КРОССОВЫЙ ШЛЕМ VOLCANO**  
447512 • S, M, L  
Черный с графикой (94)

### ПОДРОСКОВАЯ ФУТБОЛКА RACE

- Быстросохнущий, антибактериальный и влагоотводящий материал.
- Удлиненная спина для езды сидя.
- Не выцветающая на солнце графика, нанесенная методом сублимационной печати.

100% Полиэстер

286464 • 7-8, 10-12, 14-16 • Красный (30)

### ПОДРОСКОВЫЕ БРЮКИ RACE

- Легкие и исключительно дышащие брюки.
- Водоотталкивающее покрытие Teflon на всей поверхности.
- Внутренняя часть в области колен усилена зернистой кожей для термозащиты и износостойкости.
- Не выцветающая на солнце графика, нанесенная методом сублимационной печати.
- Эластичные вставки в промежности, на коленях, в области спины и поясице для облегчения движения.
- Прорезиненный эластичный пояс для фиксации футболки.
- Застежка зубчатого типа для точной подгонки.
- Прямой крой нижней части брюк для большего комфорта в мотоботах.
- 3 / 4 длины с сетчатой подкладкой.

94% Полиэстер, 6% Кожа

286493 • 7-8, 10-12, 14-16 • Красный (30)

### ПОДРОСКОВЫЕ ПЕРЧАТКИ TEAM RIDING

- Изготовлены из спандекса.
- Искусственная замша Chatude на ладони.
- Анатомический дизайн.
- Не выцветающая на солнце графика, нанесенная методом сублимационной печати.
- Ленточная застежка с липучкой на запястье.



### ПОДРОСКОВЫЕ СПОРТИВНЫЕ ПЕРЧАТКИ TEAM

286465, 6-8, 10-12, 14-16  
Красный (30)

### ПОДРОСКОВЫЕ СПОРТИВНЫЕ ПЕРЧАТКИ TEAM

286203 • 6/8, 10/12, 14/16  
Черный (90)



### ПОДРОСКОВЫЕ ОЧКИ CAN-AM JUNIOR TRAIL ПРОИЗВОДСТВА SCOTT

- Обработка стекол No Fog™ против запотевания.
- Прозрачные стекла Lexan со 100% защитой от ультрафиолета.
- Многослойный вспененный материал, прилегающий к лицу.
- Прочный противоскользящий ремешок

447898 • Один размер  
Черный с графикой (94)





**N** **ДЕТСКАЯ ФУТБОЛКА ВЛОСК**  
 • Рисунок San-Am X-Team также нанесен на левое плечо сзади.  
 100% хлопок  
 286472 • 2, 3-4, 5-6 • Синий(80)



**N** **ТОЛСТОВКА SAN-AM С КАПЮШОНОМ ДЛЯ МАЛЬЧИКА**  
 • Карман большого размера спереди.  
 • Эластичный пояс и манжеты  
 • Рисунок San-Am на капюшоне.  
 72% Хлопок, 23% Полиэстер,  
 5% Спандекс.  
 286485 • 7-8, 10-12, 14-16 • Черный (90)



**N** **ФУТБОЛКА CHASE ДЛЯ МАЛЬЧИКА**  
 • Рисунок San-Am нанесен также и на верхнюю часть спины.  
 100% хлопок  
 286489 • 7-8, 10-12, 14-16 • Красный (30), Черный (90)



**N** **ТОЛСТОВКА SAN-AM С КАПЮШОНОМ ДЛЯ ДЕВОЧКИ**  
 • Рисунок San-Am нанесен также и на верхнюю часть спины.  
 72% Хлопок,  
 23% Полиэстер,  
 5% Спандекс  
 286486  
 7-8, 10-12, 14-16  
 Пурпур (40)



**N** **ФУТБОЛКА LUV ДЛЯ ДЕВОЧКИ**  
 • Рисунок San-Am нанесен также и на верхнюю часть спины.  
 95% Хлопок,  
 5% Спандекс  
 286484  
 7-8, 10-12, 14-16  
 Пурпур (40)  
 Голубой (81)



## КРОССОВЫЕ ШЛЕМЫ

КОМФОРТ И ЗАЩИТА, КОТОРЫЕ ДАРЯТ ВАМ УВЕРЕННОСТЬ.  
СОВРЕМЕННЫЕ ХАРАКТЕРИСТИКИ И СТИЛЬ, ПОКАЗЫВАЮЩИЙ ВСЕМ,  
НАСКОЛЬКО ВЫ ЛЮБИТЕ КАТАТЬСЯ.





## XP-R2

ИДЕАЛЬНЫЙ КРОССОВЫЙ ШЛЕМ - УЛЬТРАЛЕГКИЙ ИЗ КАРБОНОВЫХ ВОЛОКОН. ИКОНА СТИЛЯ И КОМФОРТА.

- Наш лучший из лучших шлем из MDCCF (Multi Directional Carbon Fiber) – из разнонаправленных карбоновых и кевларовых волокон.
- Исключительно малый вес: +/- 1200 г размер "L".
- Широкий диапазон регулировки наклона переднего козырька без использования специальных инструментов с антибликовым покрытием нижней части.
- Большой гибкий носовой протектор для лучшей защиты
- Противоскользкий дизайн для ремешка очков.

- Пенопластовая вставка между оболочкой и внутренней обивкой.
- Интегрированный задний спойлер для обеспечения стабильности на высокой скорости и улучшения аэродинамики.
- Двойная D-образная застежка гоночного типа и кармашки для абсорбирующих вкладышей в передней части.
- Съемные и моющиеся внутренние вставки.
- Съемные эргономичные вставки разного размера Morpho System Plus 3D в области щек для точной подгонки шлема.

- Полная гигиеническая влаговыводящая пропитка обивки с технологией Coolmax.
- (Полная система вентиляции) с 10 точками вентиляции и двойным задним диффузором.
- Алюминиевые винты, защитные покрытия важных частей.
- Эргономичная сумка.
- Сертификат DOT.
- 100% Карбон (Углеродородный композит)

### XP-R2 ЛЕГКИЙ ШЛЕМ CARBON ORIGINAL

447830 • XS, S, M, L, XL, 2XL, 3XL  
Белый (01)



### ЛЕГКИЙ ШЛЕМ XP-R2 CARBON

447656 • XS, S, M, L, XL, 2XL, 3XL  
Черный (90)



### ✓ ЗНАЕТЕ ЛИ ВЫ?

АЭРОДИНАМИЧЕСКАЯ СИСТЕМА ЦИРКУЛЯЦИИ ВОЗДУХА ШЛЕМА XP-R2 ПОЗВОЛЯЕТ СОХРАНЯТЬ КОМФОРТ ПРИ ДВИЖЕНИИ БЛАГОДАРЯ 10 ТОЧКАМ ВЕНТИЛЯЦИИ И ОБИВКЕ С ВЛАГОУВВОДЯЩЕЙ ТЕХНОЛОГИЕЙ COOLMAX

### ЛЕГКИЙ ШЛЕМ XP-R2 CARBON BLAZE

447657 • XS, S, M, L, XL, 2XL, 3XL  
Оранжевый (12)  
Бронзовый (92)



### ✓ ЗНАЕТЕ ЛИ ВЫ?

ТЕПЕРЬ ЛЕГКИЙ,  
КАК НИКОГДА!  
**НОВЫЙ  
РЕКОРД**

СНИЖЕНИЯ ВЕСА:  
ОТ ±1275 г  
ДО ±1200 г  
ДЛЯ РАЗМЕРА "L".



### АБСОРБИРУЮЩИЕ ВКЛАДЫШИ

ДЛЯ ШЛЕМОВ XP-R / XP-R2

• Упаковка из 10 шт.

447435 • Один размер • Белый (01)



### КОМПЛЕКТ ВСТАВОК XP-R2 MORPHO

• Для идеальной подгонки размера шлема.  
В комплекте левая и правая подушки.

447754 • XS, S, M, L, XL, 2XL, 3XL • Бесцветный (00)

## XP-2

КЕВЛАР И СТЕКЛОВОЛОКНО СКОМБИНИРОВАНЫ ВМЕСТЕ ДЛЯ СОЗДАНИЯ ПРОЧНОГО, ЛЕГКОГО ШЛЕМА С ОТЛИЧНЫМ СОЧЕТАНИЕМ ЦЕНА/КАЧЕСТВО.

- Высокотехнологичная, легкая и прочная оболочка.
- Полностью регулируемый аэродинамический козырек снижает сопротивление на высоких скоростях.
- Система вентиляции. Влаговыводящие и дышащие вставки ремня, подкладка и внутренние вкладыши.

- Легкосъемные и моющиеся внутренние вкладыши.
- Обеспечивает максимальный обзор, подходит для всех типов очков.
- Специальный захват для удержания ремня очков. Соответствует нормам AMA, принятым для соревнований.

- Сертификаты SNELL M2010 / D.O.T./
- Вес размера L = +/- 1550 г.
- 100% Ультралегкий/Стекловолоконно с кевларом



**ШЛЕМ XP-2 X-RACE**  
447831 • XS, S, M, L, XL, 2XL  
Белый (01), Желтый (10)

**ШЛЕМ XP-2 PRO-STOCK**  
469563 • XS, S, M, L, XL, 2XL  
Зеленый (70)

## XC-3

ШЛЕМЫ С ОТЛИЧНЫМ СООТНОШЕНИЕМ ЦЕНА/КАЧЕСТВО С БОЛЬШИМ СПИСОМ ХАРАКТЕРИСТИК И НЕСКОЛЬКИМИ РАЗНЫМИ СТИЛЯМИ.

- Легкий и универсальный.
- Оснащен воздушным насосом, активируемым пальцем, для регулировки боковых подушечек и точной посадки шлема.
- Система вентиляции.

- Полностью регулируемый аэродинамический козырек снижает сопротивление на высоких скоростях.
- Влаговыводящие и дышащие вставки ремня и внутренних вкладышей.
- Обеспечивает максимальный обзор, подходит для всех типов очков.

- Специальный захват для удержания ремня очков.
- Сертификаты Snell M2010 / D.O.T./
- Вес размера L = +/- 1700 г.
- 100% Композитный поликарбонат



**ШЛЕМ XC-3 RACE RITUAL**  
469569 • XS, S, M, L, XL, 2XL  
Желтый (10), Оранжевый (12)



**ШЛЕМ XC-3**  
447604 • XS, S, M, L, XL, 2XL  
Черный (90)



**ШЛЕМ XC-3 САМО**  
447692 • XS, S, M, L, XL, 2XL  
Городской камуфляж (37)



# X-1

ВЕЛИКОЛЕПНЫЕ ХАРАКТЕРИСТИКИ ПО УМЕРЕННОЙ ЦЕНЕ.

- Высокотехнологичный, легкий и прочный.
- Полностью регулируемый козырек аэродинамической формы.
- Система вентиляции.
- Легкосъемные и моющиеся внутренние вкладыши.
- Влаговыводящие и дышащие вставки ремня, подкладка и внутренние вкладыши.
- Обеспечивает максимальный обзор, подходит для всех типов очков.
- Специальный зажим для удержания ремня очков.
- Сертификат DOT.
- Вес размера L = +/- 1400 г.
- 100% Ударопрочный пластик ABS



**N** КРОССОВЫЙ ШЛЕМ X-1 MISSION  
447990 • XS, S, M, L, XL, 2XL  
Белый (01), Желтый (10), Оранжевый (12)



**N** КРОССОВЫЙ ШЛЕМ X-1  
447942 • XS, S, M, L, XL, 2XL  
Черный матовый (93)

## ПРОТИВОПЫЛЬНАЯ МАСКА

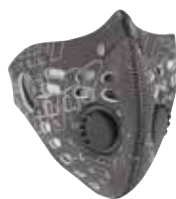
- Легко заменяемые фильтры удаляют 99,9% находящейся в воздухе пыли, частиц грязи, пыльцы и неприятных запахов.
- Маска сделана из мягкого и прочного неопрена и прекрасно подходит для ношения под шлемом и очками.
- Размер XS/S подходит для большинства детей в возрасте 12 лет и младше, размер M/L подходит большинству взрослых, размер XL/2XL подходит для крупных людей (весом более 107 кг.).
- В комплект включены два сменных фильтра и небольшой мешочек для хранения.



**N** ПРОТИВОПЫЛЬНАЯ МАСКА CAN-AM X-RACE  
447993 • XS/S, M/L, XL/2XL • Желтый (10)



**N** ЖЕНСКАЯ ПРОТИВОПЫЛЬНАЯ МАСКА CAN-AM  
447992 • XS/S, M/L, XL/2XL • Пурпур (40)



ПРОТИВОПЫЛЬНАЯ МАСКА CAN-AM ORIGIN  
447833 • XS/S, M/L, XL/2XL • Черный (90)



ПРОТИВОПЫЛЬНАЯ МАСКА CAN-AM САМО  
447722 • XS/S, M/L, XL/2XL • Камуфляж (37)

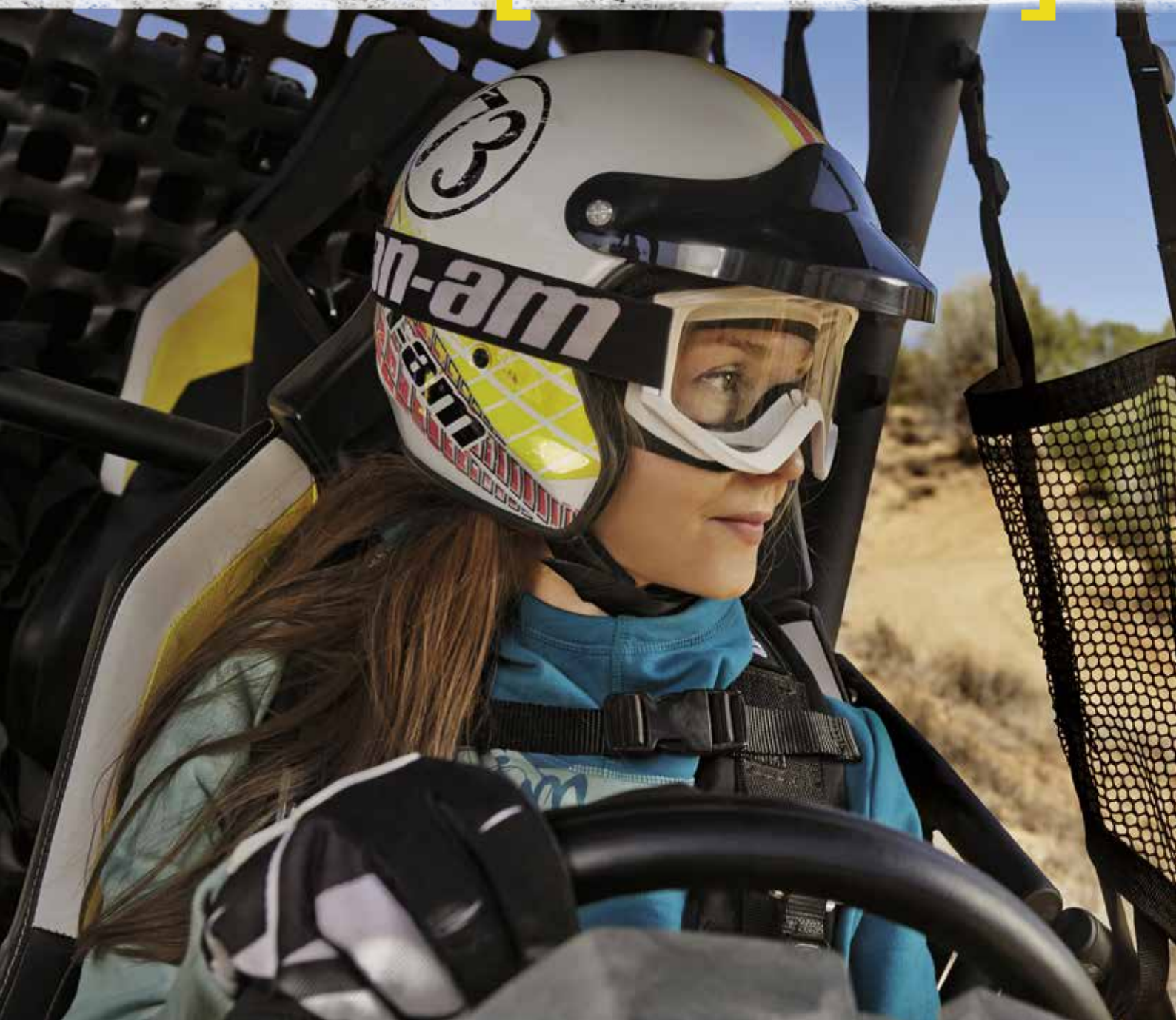


ФИЛЬТРЫ ДЛЯ ПРОТИВОПЫЛЬНЫХ МАСОК  
• Сменная / запасная часть.  
100% Микрофибра  
447719 • XS/S, M/L, XL/2XL  
Белый (01)



## ОТКРЫТЫЕ ШЛЕМЫ

ПОЧУВСТВУЙТЕ ОТКРЫТЫЙ ПРОСТОР И ДУНОВЕНИЕ СВЕЖЕГО ВОЗДУХА С ОТКРЫТЫМ ШЛЕМОМ. ОБОЗНАЧЬТЕ СВОЙ СТИЛЬ БЛАГОДАРЯ СОВРЕМЕННОМУ ИЛИ РЕТРО-ДИЗАЙНУ.







## ST-2

ЛЕГКИЙ ШЛЕМ С ОБОЛОЧКОЙ ИЗ СТЕКЛОВОЛОКНА В СТИЛЕ РЕТРО С СОВРЕМЕННЫМИ ЭЛЕМЕНТАМИ.

- Оболочка из стекловолокна.
- Спортивный козырек и визор с защитой от солнца.

- Влаговыводящие и дышащие внутренние вкладыши и обивка.
- Открытый шлем в стиле ретро с современными деталями.

- Ремень с защитной вставкой и D-образной застежкой.
- Сертификат DOT.
- 100% Стекловолокно

### ОТКРЫТЫЙ ШЛЕМ ST-2

447884  
XS, S, M, L, XL, 2XL, 3XL  
Белый (01)  
Черный (90)



### ОТКРЫТЫЙ ШЛЕМ ST-2 RETRO

447882 • XS, S, M, L, XL, 2XL, 3XL  
Белый (01),  
Черный матовый (93)





## ST-5

ПРОСТОЙ, КОМФОРТНЫЙ И НЕДОРОГОЙ С ВОЗМОЖНОСТЬЮ ПРИДАТЬ СВОЕМУ ОБЛИКУ СТИЛЬНЫЙ РЕТРО-ШАРМ.

- Универсальный шлем.
- Оболочка создана методом литья.
- Окрашен и покрыт защитным лаком.

- В комплекте визор, крепящийся 3-мя кнопками.
- Комфортная ткань обивки и внутренних вкладышей.
- Окантовка из литой резины для оформления выреза лица.

- Ремень с защитной вставкой и D-образной застежкой.
- Сертификат DOT.



**ОТКРЫТЫЙ ШЛЕМ ST-5 VINTAGE**  
447862 • XS, S, M, L, XL, 2XL  
Белый (01), Черный (90)



**ОТКРЫТЫЙ ШЛЕМ ST-5**  
447880 • XS, S, M, L, XL, 2XL  
Черный (90)

- Три разные возможности конфигурации благодаря единственной в своем роде съемной передней части.
- Новые вентиляционные клапаны могут быть открыты или закрыты во время движения.
- Защитное покрытие визора от царапин.
- Интегрированный откидывающийся солнцезащитный визор.
- Влаговыводящие и дышащие обивка и внутренние вкладыши.
- Сертификат DOT.
- Специальное покрытие против запотевания.
- Дополнительный удлиненный визор, облегченная и полноразмерная передняя часть приобретаются отдельно. 100% Поликарбонат.

**ШЛЕМ ST-1 HYBRID**  
447734  
XS, S, S/M, M/L, L, XL  
Белый (01)  
Серый (24)  
Черный (90)



**ЗАКРЫТАЯ ПЕРЕДНЯЯ ЧАСТЬ ST-1 HYBRID FULL FACE**  
• Преобразует шлем Cap-Am ST-1 HYBRID в стандартный закрытый шлем для дополнительной защиты от ветра.  
447755 • Один размер • Белый (01), Светло-серый (24), Черный (90)



**ВЕНТИЛИРУЕМАЯ ПЕРЕДНЯЯ ЧАСТЬ ST-1 HYBRID VENTED JAW**  
• Преобразует шлем ST-1 HYBRID в хорошо вентилируемый шлем для дополнительной защиты и комфорта в жаркую погоду.  
447756 • Один размер • Белый (01), Серый (24), Черный (90)



**БЕСЦВЕТНЫЙ ВИЗОР ST-1 HYBRID**  
• Не искажающий изображение визор из поликарбоната с твердым покрытием против царапин.  
**Короткий** 447758  
Один размер  
Бесцветный (00)  
**Длинный** 447757  
Один размер  
Бесцветный (00)

- Вентиляционная система верхней части.
- Гипоаллергенная и дышащая внутренняя подкладка.
- Бесцветный визор с обработкой против царапин.
- Сертификат DOT.
- 100% Поликарбонат

**ОТКРЫТЫЙ ШЛЕМ ST-3**  
447464  
XS, S, M, L, XL, 2XL  
Серебристый (08), Черный (90)



**ТОНИРОВАННЫЙ ВИЗОР ДЛЯ ОТКРЫТОГО ШЛЕМА ST-3**  
• Тонированный визор с обработкой против царапин.  
447598 • Один размер  
Дымчатый 60% (21)



**БЕСЦВЕТНЫЙ ВИЗОР ДЛЯ ОТКРЫТОГО ШЛЕМА ST-3**  
• Бесцветный визор с обработкой против царапин.  
447823 • Один размер  
Бесцветный (00)



# СИСТЕМА СВЯЗИ ПО ТЕХНОЛОГИИ BLUETOOTH



- ОБЩАЙТЕСЬ С ПАССАЖИРОМ ИЛИ ДРУГИМИ ВОДИТЕЛЯМИ
- БЕЗОПАСНО ПОЛЬЗУЙТЕСЬ СОТОВЫМ ТЕЛЕФОНОМ
- СЛУШАЙТЕ РАДИО ИЛИ ЛЮБИМУЮ МУЗЫКУ (IPOD ИЛИ MP3)
- ПОЛУЧАЙТЕ УКАЗАНИЯ СИСТЕМЫ GPS
- ВЛАГОСТОЙКАЯ ДЛЯ ИСПОЛЬЗОВАНИЯ ВО ВРЕМЯ ДОЖДЯ

## СИСТЕМА СВЯЗИ BLUETOOTH

- Stereo-гарнитура Bluetooth v3.0 по технологии дальнейшей связи Bluetooth Intercom.
- Система позволяет пользоваться сотовым телефоном по каналу Bluetooth, слушать музыку или голосовые инструкции GPS-навигатора, осуществлять переговоры с пассажиром или другими участниками движения.
- Четырехканальный интерком.
- Мультисоединения с сотовыми телефонами и GPS.
- Голосовое меню.
- Stereo-гарнитура Bluetooth для аудиоустройств, таких как плееры MP3.

- Система воспроизведения музыки с профилем управления звуковым потоком AVRCP через Bluetooth: воспроизведение, пауза, перемотка на 1 песню вперед и назад.
- Простое управление при помощи универсального вращающегося регулятора Jog Dial. (Защищено патентом)
- Большой уровень громкости благодаря интегрированному усилителю.
- Функция «Handsfree» для сотовых телефонов с функцией Bluetooth.
- Mono-гарнитура Bluetooth или stereo-гарнитура для GPS-навигаторов.

- Возможность подключения аудиоустройств по кабелю 3.5 мм.
- Кристально-чистый, естественный звук.
- Время работы: 12 часов в режиме разговора, 10 дней в режиме ожидания.
- Может использоваться во время зарядки.
- Индивидуальная регулировка уровня громкости для каждого устройства.
- Технология Bluetooth v3.0.
- Возможность обновления программного обеспечения.

### СИСТЕМА СВЯЗИ ПО ТЕХНОЛОГИИ BLUETOOTH

Одинарный комплект  
447714  
Один размер  
Черный (90)

Двойной комплект  
447715  
Один размер  
Черный (90)



### УНИВЕРСАЛЬНОЕ ЗАРЯДНОЕ УСТРОЙСТВО ДЛЯ ГАРНИТУРЫ BLUETOOTH

447796 • Один размер  
Черный (90)

### USB-КАБЕЛЬ ДЛЯ ГАРНИТУРЫ BLUETOOTH

469561 • Один размер  
Черный (90)



### ОЧКИ CAN-AM RACE ПРОИЗВОДСТВА SCOTT

- Обработка стекол No Fog™ против запотевания.
- Прозрачные стекла Lexan со 100% защитой от ультрафиолета.
- Многослойный пеноматериал, прилегающий к лицу.
- Прочный противоскользящий ремешок.
- Подходит для использования с отрывными и роликовыми пленками (пленки продаются отдельно).
- В комплект входит мешочек для хранения.

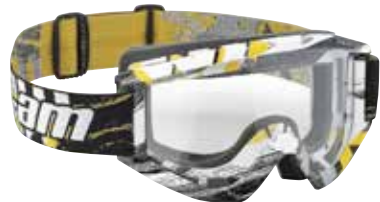
447994 • Один размер  
Желтый (10), Зеленый (70)



### ОЧКИ CAN-AM RACE SAND ПРОИЗВОДСТВА SCOTT

- (Не представлены на иллюстрации)
- Те же характеристики, что и у предыдущей модели, плюс вспененный материал для вентиляции и удержания пыли.

447996 • Один размер  
Желтый (10), Зеленый (70)



### ОЧКИ CAN-AM TRAIL ПРОИЗВОДСТВА SCOTT

- Прозрачные стекла Lexan со 100% защитой от ультрафиолета.
- Многослойный пеноматериал, прилегающий к лицу.
- Прочный противоскользящий ремешок
- Подходит для использования с отрывными и роликовыми пленками (пленки продаются отдельно).

447899 • Один размер  
Белый (01),  
Желтый (10), Черный (90)



### СМЕННОЕ ЗЕРКАЛЬНОЕ СТЕКЛО ДЛЯ ОЧКОВ (Не представлено на иллюстрации)

- Ударопрочный поликарбонат.
- Обработка стекол No Fog™ против запотевания.
- 100% защита от ультрафиолета.

448225 • Один размер • Зеркальный серебристый (22)



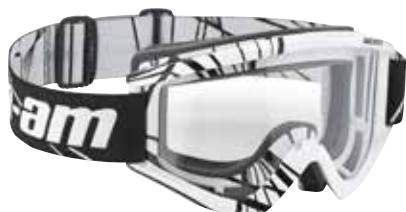
### РОЛИКОВАЯ СИСТЕМА ПЛЕНКИ CAN-AM WORKS ПРОИЗВОДСТВА SCOTT

- Включает одно сменное стекло со специальным покрытием, предотвращающим прилипание.
- 2 ролика пленки.
- 1 брызговик.
- 6 отрывных пленок Hole Shot.

447908 • Один размер • Бесцветный (00)

Сменные элементы подходят для всех очков Can-Am производства Scott, за исключением юношеских очков Junior Goggles.

Некоторые представленные на изображении модели, аксессуары и оборудование могут быть недоступны к заказу в вашей стране. Пожалуйста, свяжитесь с Вашим дилером BRP для получения дополнительной информации.



#### ОЧКИ CAN-AM ADVENTURE ПРОИЗВОДСТВА SCOTT

- Обработка стекол No Fog™ против запотевания.
- Прозрачные стекла Lexan со 100% защитой от ультрафиолета.
- Многослойный пеноматериал, прилегающий к лицу.
- Прочный противоскользящий ремешок.
- Подходит для использования с отрывными и роликовыми пленками (пленки продаются отдельно).

447900 • Один размер  
Белый (01),  
Желтый (10) Черный (90)



#### ОЧКИ CAN-AM ADVENTURE ПРОИЗВОДСТВА SCOTT С СИСТЕМОЙ КРЕПЛЕНИЯ SPEED STRAP

- Обработка стекол No Fog™ против запотевания.
- Прочный противоскользящий ремешок.
- Прозрачные стекла Lexan со 100% защитой от ультрафиолета.
- Подходит для использования с отрывными и роликовыми пленками (пленки продаются отдельно).
- Многослойный пеноматериал, прилегающий к лицу.

447934 • Один размер • Белый (01), Желтый (10), Черный (90)



#### ОЧКИ CAN-AM ADVENTURE ПРОИЗВОДСТВА SCOTT ДЛЯ НОШЕНИЯ ПОВЕРХ ОЧКОВ С ДИОПТРИЯМИ

447901 • Один размер  
Черный (90)

#### ✓ ЗНАЕТЕ ЛИ ВЫ?

ЭТИ ОЧКИ СПЕЦИАЛЬНО СОЗДАНЫ,  
ЧТОБЫ ИДЕАЛЬНО ПОДХОДИТЬ  
ДЛЯ НОШЕНИЯ ПОВЕРХ  
ОЧКОВ С ДИОПТРИЯМИ.

#### СИСТЕМА КРЕПЛЕНИЯ ОЧКОВ SPEED STRAP

- Система быстрого крепления отличается рядом преимуществ, отсутствующих в конкурирующих системах.
- Дизайн в виде петли обеспечивает быстрое, удобное в использовании, долговечное и надежное крепление к любому шлему.
- Моментальная регулировка натяжения ремня прямо на ходу.

447912 • Один размер • Черный (90)



#### ОТРЫВНЫЕ ПЛЕНКИ CAN-AM WORKS ДЛЯ СТЕКЛА ОЧКОВ ПРОИЗВОДСТВА SCOTT

- Включает одно бесцветное сменное стекло
- 6 отрывных пленок Hole Shot.
- 2 крепежа в комплекте.

447910 • Один размер  
Бесцветный (00)



#### СМЕННОЕ СТЕКЛО ДЛЯ ОЧКОВ

- Ударопрочный поликарбонат.
- Обработка стекол No Fog™ против запотевания.
- 100% защита от ультрафиолета.

447905 • Один размер  
Бесцветный (00), Серый (09)



#### СМЕННОЕ ДВУХСЛОЙНОЕ СТЕКЛО ДЛЯ ОЧКОВ

- Ударопрочный поликарбонат.
- Обработка стекол No Fog™ против запотевания.
- 100% защита от ультрафиолета.

447906 • Один размер  
Бесцветный (00), Розовый (36)

Сменные элементы подходят для всех очков Can-Am производства Scott, за исключением подростковых очков Junior Goggles.

# ПЕРЧАТКИ



**МУЖСКИЕ**  
286477  
S, M, L, XL, 2XL  
Белый (01)  
Зеленый (70)  
Черный (90)



**ЖЕНСКИЕ**  
286468  
S, M, L, XL, 2XL  
Розовый (36)  
Голубой (81)



## ПЕРЧАТКИ X-RACE

- Сетчатые вставки для вентиляции и мобильности.
- Двойные кожаные накладки из материала Clarino на ладони и большом пальце для дополнительной прочности и комфорта.
- Складки на костяшках для лучшей мобильности.

Сетчатый материал, Спандекс, кожа Clarino

- Анатомический дизайн.
- Силикон на кончиках пальцев и на ладони обеспечивает уверенный хват.
- Рельефные декоративные детали на тыльной стороне.
- Ленточная застежка прочно удерживает перчатку на руке.



## ЗНАЕТЕ ЛИ ВЫ?

**ПЕРЧАТКИ НЕ ТОЛЬКО СОЗДАЮТ ДОПОЛНИТЕЛЬНЫЙ КОМФОРТ И ЭРГОНОМИКУ ВОЖДЕНИЯ, ОНИ ТАКЖЕ ПОЗВОЛЯТ ВАМ СТИЛЬНО ВЫГЛЯДЕТЬ И ВЫДЕЛЯТЬСЯ СРЕДИ ДРУГИХ ЛЮБИТЕЛЕЙ АКТИВНОГО ОТДЫХА.**



## ПЕРЧАТКИ TEAM

- Анатомический дизайн.
- Не выцветающая на солнце графика, нанесенная методом сублимационной печати.
- Ленточная застежка с липучкой на запястье.

Спандекс, Chamude.

286393 - S, M, L, XL, 2XL, 3XL  
Желтый (10), Серый (15), Черный (90)





**ПЕРЧАТКИ RECREATIONAL**

- Изготовлены из материала Спандекс для эластичности.
- Материал Clarino на ладони.
- Анатомический дизайн.
- Не выцветающая на солнце графика, нанесенная методом сублимационной печати.
- Ленточная застежка с липучкой на запястье.

45% Clarino (кожа), 44% Полиэстер, 6% Лайкра, 5% Аэропрен.

286470 • S, M, L, XL, 2XL

Белый (01), Желтый (10), Оранжевый (12)



**ЗНАЕТЕ ЛИ ВЫ?**

**CLARINO – БОЛЕЕ ПРОЧНЫЙ МАТЕРИАЛ, ЧЕМ ОБЫЧНАЯ КОЖА**



**ПЕРЧАТКИ ADVENTURE**

- Большая часть перчатки выполнена из кожи, чтобы обеспечить надежную защиту в любых погодных условиях.
- Ладонь выполнена из кожи для лучшего сцепления.
- Анатомический дизайн.
- Перевернутые швы на пальцах для большего комфорта.
- Регулируемая застежка Velcro на запястье.
- Водоотталкивающие.

70% Полиэстер, 15% Хлопок, 10% Хлорпреновый каучук, 5% Нейлон

286407 • S, M, L, XL, 2XL, 3XL

Желтый (10), Серый (15), Черный (90)



**ПЕРЧАТКИ CAMO**

- 120 грамм утеплителя для холодной погоды.
- Легко откидывающийся клапан на указательном пальце для работы с приборами\*.
- Дополнительный слой кожи на ладони для долговечности и лучшего хвата.
- Вкладыш из водонепроницаемого, ветрозащитного и дышащего материала Нирога.
- Застежка Velcro для регулировки на запястье.
- Анатомическая форма пальцев.
- Большой нарукавник для ношения поверх куртки.

\* Перчатка не полностью водонепроницаема на указательном пальце.

Полиэстер, кожа.  
Утеплитель: 100% Полиэстер

286492 • M, L, XL, 2XL, 3XL • Камуфляж (37)



**ПЕРЧАТКИ TRAIL**

- Износостойкие кожаные вставки на пальцах, ладонях и тыльной стороне для дополнительной прочности.
- Вставки из материала Нирога на тыльной стороне для водостойкости без ущерба для уверенного хвата.
- Анатомический дизайн.
- Усиленные накладки Clarino на ладони и на большом пальце.
- Перевернутые швы на пальцах для большего комфорта.

62% Нейлон, 31% Натуральная кожа, 2% Спандекс, 5% Полиэстер

286268 • S, M, L, XL, 2XL, 3XL

Коричневый (04), Черный (90)



**ПЕРЧАТКИ И РУКАВИЦЫ WINTER RIDING**

- Технология mcFIT улучшает хват со стороны ладони.
- Сверхтеплые перчатки и рукавицы из нейлона с кожаной ладонью.
- Антибактериальная подкладка с системой поддержания сухости.
- Махровая хлопчатобумажная вставка на большом пальце левой руки для очистки визора от воды, снега или запотевания.
- Светоотражающие детали.

Нейлон, Натуральная кожа  
Утеплитель: Primaloft Cresta.

**ПЕРЧАТКИ**  
286582  
S, M, L, XL, 2XL  
Черный (90),

**РУКАВИЦЫ**  
286583  
S, M, L, XL, 2XL  
Черный (90)

**✓ ЗНАЕТЕ ЛИ ВЫ?**

**mcFIT ОЗНАЧАЕТ  
“ТЕХНОЛОГИЯ  
МАКСИМАЛЬНОГО  
КОМФОРТА”**

ПОСКОЛЬКУ МЕМБРАНА И ВНЕШНЯЯ  
ОБОЛОЧКА СОЕДИНЕНЫ ВМЕСТЕ,  
ПЕРЧАТКИ С ИСПОЛЬЗОВАНИЕМ ТАКОЙ  
ТЕХНОЛОГИИ БОЛЕЕ ЭЛАСТИЧНЫЕ  
И, В КОНЕЧНОМ РЕЗУЛЬТАТЕ,  
**БОЛЕЕ КОМФОРТНЫЕ.**



**РУКАВИЦЫ HYBRID**

- Вкладыш из водонепроницаемого, ветрозащитного и дышащего материала Porelle.
- Дополнительное утепление тыльной стороны для максимальной защиты.
- Тонкий утеплитель с внутренней стороны ладони для повышенной чувствительности.
- Антибактериальная подкладка с системой поддержания сухости.
- Усиленные прорезиненные накладки на ладони и на большом пальце.
- Регулируемый нарукавник.
- Светоотражающие детали.

Нейлон  
Утеплитель: Primaloft Cresta.

**286550 • S, M, L, XL, 2XL, 3XL**  
Черный (90)



**ПЕРЧАТКИ HOLESNOT**

- Вкладыш из водонепроницаемого, ветрозащитного и дышащего материала Niroga.
- Дополнительное утепление тыльной стороны для максимальной защиты.
- Тонкий утеплитель с внутренней стороны ладони для повышенной чувствительности.
- Усиленные прорезиненные накладки на ладони и на большом пальце.
- Антибактериальная подкладка с системой поддержания сухости.
- Анатомическая форма пальцев.
- Вставки из ПВХ на суставах кисти.
- Регулируемый нарукавник и запястье.
- Светоотражающие детали.

Нейлон  
Утеплитель: Thermal Loft  
**286343 • S, M, L, XL, 2XL**  
Черный (90)



**ПЕРЧАТКИ WINTER TRAIL**

- 120 грамм утеплителя для холодной погоды.
- Износостойкие кожаные вставки на пальцах, ладонях и тыльной стороне для дополнительной прочности и уверенного хвата.
- Вкладыш из водонепроницаемого, ветрозащитного и дышащего материала Niroga.
- Анатомический дизайн.
- Усиленные накладки Claripno на ладони и на большом пальце.
- Перевернутые швы на пальцах для большого комфорта.

Нейлон, Натуральная кожа,  
Полиэстер, Спандекс.  
Утеплитель: 100% Полиэстер  
**286279 • S, M, L, XL, 2XL, 3XL**  
Коричневый (04), Черный (90)

**ЭКИПИРОВКА**

**ЖИВИ НАСТОЯЩИМ. ВЫГЛЯДИ ПО-НАСТОЯЩЕМУ.**



Посмотрите, как наши спортсмены носят экипировку Can-Am:  
[rosan.com/video/page/](https://rosan.com/video/page/)



## ЭКИПИРОВКА

ВМЕСТЕ МЫ БРОСАЕМ ВЫЗОВ И ПРИРОДЕ, И САМИМ СЕБЕ.  
ЭТА ЭКИПИРОВКА ПОДАРИТ ВАМ УВЕРЕННОСТЬ, ЧТО ВЫ МОЖЕТЕ БОЛЬШЕ.





N

**ФУТБОЛКА X-RACE**

- Исключительно легкий, быстросохнущий, антибактериальный и влагоотводящий материал.
- Сетчатая, максимально дышащая ткань.
- Удлиненный крой спины для езды сидя.
- Не выцветающая на солнце графика, нанесенная методом сублимационной печати.

100% Полиэстер

286474 • S, M, L, XL, 2XL, 3XL  
Желтый (10), Зеленый (70)

✓ ЗНАЕТЕ ЛИ ВЫ?

ДЛЯ НАШИХ ФУТБОЛОК JERSEY ИСПОЛЬЗУЕТСЯ ПОЛНОСТЬЮ НАТУРАЛЬНЫЙ, АНТИБАКТЕРИАЛЬНЫЙ, ОТТАЛКИВАЮЩИЙ ЗАПАХИ И ОТВОДЯЩИЙ ВОДУ МАТЕРИАЛ, ВПЛЕТЕННЫЙ В ТКАНЬ ДЛЯ ПОВЫШЕНИЯ ЕЕ ДЫШАЩИХ СВОЙСТВ И КОМФОРТА.



N

**БРЮКИ X-RACE**

- Легкие и чрезвычайно дышащие брюки для гонщиков, которым требуется максимальная функциональность, прочность и узнаваемый внешний вид.
- Водоотталкивающее покрытие Teflon на всей поверхности.
- Внутренняя часть в области колен усилена зернистой кожей для термозащиты и износостойкости.
- Не выцветающая на солнце графика, нанесенная методом сублимационной печати.
- Эластичные вставки в промежности, на коленях, в области спины и поясице для облегчения движения.
- Прорезиненный эластичный пояс для фиксации футболки.
- Застежка зубчатого типа для точной подгонки.
- Специальный крой для агрессивной езды за рулем.
- Прямой крой нижней части брюк для большего комфорта в мотоботах.
- 3 / 4 длины с сетчатой подкладкой.

97% Полиэстер, 3% Кожа

286476 • 30, 32, 34, 36, 38, 40 • Желтый (10), Зеленый (70)



N

**ФУТБОЛКА X-RACE С КОРОТКИМ РУКАВОМ**

- Быстросохнущий, антибактериальный и влагоотводящий материал.
- Большие сетчатые вставки по бокам и в области подмышек для максимальной вентиляции.
- Удлиненный крой спины для езды сидя.
- Не выцветающая на солнце графика, нанесенная методом сублимационной печати.

100% Полиэстер

453756 • S, M, L, XL, 2XL, 3XL • Оранжевый (12), Зеленый (70)

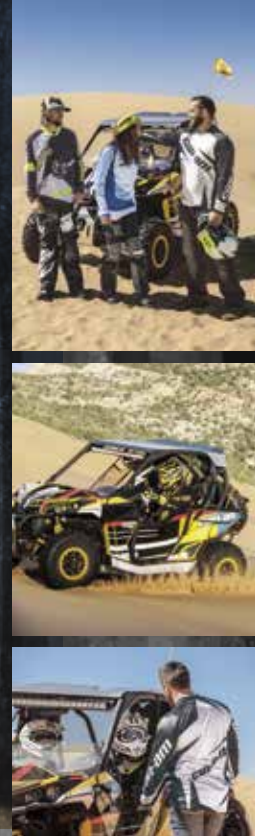


**КУРТКА-ВЕТРОВКА РИТ**

- Легкая и ветронепроницаемая. Регулируемые подол и запястья
- Анатомические рукава. Куртка сворачивается внутрь капюшона для удобства транспортировки.
- Вентиляционная вставка сзади для циркуляции воздуха.
- Капюшон убирается в воротник.
- Не выцветающая на солнце графика, нанесенная методом сублимационной печати.

100% Полиэстер

286411 • XS, S, M, L, XL, 2XL, 3XL • Серый (09), Люминесцентный Желтый (26)



**ФУТБОЛКА TEAM С КОРОТКИМ РУКАВОМ**

- Быстросохнущий, антибактериальный и влагоотводящий материал.
- Большие сетчатые вставки по бокам и в области подмышек для максимальной вентиляции.
- Удлиненный крой спины для езды сидя.
- Не выцветающая на солнце графика, нанесенная методом сублимационной печати.

100% Полиэстер

**286406 • S, M, L, XL, 2XL, 3XL**

**Белый (01), Желтый (10), Черный (90)**



**ФУТБОЛКА TEAM С ДЛИННЫМ РУКАВОМ**

- Влагоотводящий, не выцветающий на солнце материал, с добавлением кокосового волокна для быстрой сушки, придания антибактериальных свойств и отталкиванию запахов.
- Удлиненный крой спины для езды сидя.
- Не выцветающая на солнце графика, нанесенная методом сублимационной печати.

75% Полиэстер, 25% Кокосовое Волокно.

**286392 • S, M, L, XL, 2XL, 3XL**

**Белый (01), Желтый (10), Болотно-серый (15)**



**БРЮКИ TEAM**

- Легкий, прочный и водонепроницаемый дышащий наружный слой из нейлона.
- Водоотталкивающее покрытие Teflon на всей поверхности.
- Основные швы проклеены.
- Застежки-молнии внизу штанин для облегчения надевания.
- 2 практичных вместительных накладных кармана с клапанами по бокам.
- Прорезиненный эластичный пояс и петли для ремня.
- Водонепроницаемая эластичная вставка в области паха.
- Молния для присоединения к куртке.
- Не выцветающая на солнце графика, нанесенная методом сублимационной печати.
- Анатомический крой штанин.
- 3 / 4 длины с сетчатой подкладкой.

70% Полиэстер, 30% Нейлон

**286395 • 28, 30, 32, 34, 36, 38, 40, 42, 44**

**Белый (01), Желтый (10), Черный (90)**



**ФУТБОЛКА TEAM С ДЛИННЫМ РУКАВОМ**

- Эластичная, быстросохнущая, антибактериальная, влагоотводящая ткань для максимального комфорта.
- Сетчатая ткань для дополнительной вентиляции в области подмышек по бокам.
- Гофрированные манжеты.
- Не выцветающая на солнце графика, нанесенная методом сублимационной печати.

100% Полиэстер

286466 • XS, S, M, L, XL, 2XL

Розовый (36), Камуфляж (37), Голубой (81)

**В ОДНОМ ДНЕ 1560 МИНУТ – ПУСТЬ КАЖДАЯ БУДЕТ ОСОБЕННОЙ.**



**ФУТБОЛКА TEAM С ДЛИННЫМ РУКАВОМ**

- Полу-облегающий крой, специально разработанный для женщин.
- Исключительно легкий, быстросохнущий, антибактериальный и влагоотводящий материал.
- Рукава с жаккардовым тиснением ткани для дополнительной вентиляции.
- Узкие манжеты.
- Не выцветающая на солнце графика, нанесенная методом сублимационной печати.

94% Полиэстер, 6% Спандекс

286244 • XS, S, M, L, XL, 2XL

Песочный (03), Синий (80), Черный (90)



**БРЮКИ TEAM**

- Легкий, прочный и водонепроницаемый дышащий наружный слой из нейлона.
- Водоотталкивающее покрытие Teflon всей поверхности.
- Водонепроницаемые эластичные вставки в области промежности и спины.
- Регулировка на талии при помощи застежек Velcro.
- Анатомический крой коленей с эластичными контрастными вставками.
- Двойные и тройные швы для обеспечения дополнительной прочности.
- Основные швы проклеены.
- Боковые вентиляционные клапаны.
- Набедренный карман на молнии с левой стороны.
- Молния для присоединения к куртке.
- 3/4 длины с сетчатой подкладкой.

100% нейлон

286234 • 3-4, 5-6, 7-8, 9-10, 11-12, 13-14

Черный (90)



## ЭКИПИРОВКА ДЛЯ ЭКСТРЕМАЛЬНОГО ТУРИЗМА

ОТКРЫВАЙТЕ ДЛЯ СЕБЯ НОВЫЕ МЕСТА. УДИВЛЯЙТЕСЬ НОВОМУ.  
ЗАВОДИТЕ НОВЫХ ДРУЗЕЙ. СОЗДАНА ДЛЯ ТЕХ, КТО ИЩЕТ ПРИКЛЮЧЕНИЙ -  
ВНЕ ЗАВИСИМОСТИ ОТ ПОГОДНЫХ УСЛОВИЙ.







### МУЖСКАЯ КУРТКА RIDING

- Высокопрочная, дышащая и водонепроницаемая ткань с технологией RPM, обработанная покрытием Teflon.
- Полная двухшовная прошивка.
- Основные швы проклеены.
- Двойной передний клапан и регулируемые запястья и подол.
- Специальный вырез на левом плече для трубки подачи питьевой воды (в комплект не входит).

100% нейлон

286390 • XS, S, M, L, XL, 2XL, 3XL • Желтый (10), Камуфляж (37), Черный (90)

- Вентиляция в области груди, рукавов и на спине для максимальной воздухопроницаемости и хорошей вентиляции.
- Анатомические рукава.
- Рукава могут храниться в большом кармане в задней части куртки.
- Множество карманов.
- Сетчатая подкладка.
- Светоотражающие детали.
- Молния для присоединения к брюкам.



### ЗНАЕТЕ ЛИ ВЫ?

**ВЫ МОЖЕТЕ ОТСТЕГНУТЬ РУКАВА И ИСПОЛЬЗОВАТЬ КУРТКУ В ВИДЕ ЖИЛЕТА, ПРИ ЭТОМ РУКАВА МОГУТ ХРАНИТЬСЯ В БОЛЬШОМ КАРМАНЕ В ЗАДНЕЙ ЧАСТИ КУРТКИ.**



### МУЖСКИЕ БРЮКИ ADVENTURE

- Высокопрочная водонепроницаемая ткань с технологией RPM.
- Усиленная кромка штанин для дополнительной прочности.
- Водонепроницаемая и дышащая мембрана.
- Грязевые гетры внизу штанин.
- Водонепроницаемая эластичная вставка в области паха и в области поясицы для обеспечения свободы движений.

100% нейлон

286391 • 28, 30, 32, 34, 36, 38, 40, 42, 44  
Желтый (10), Камуфляж (37), Черный (90)

- Регулировка на талии сбоку при помощи застежек Velcro.
- Двусторонние застежки-молнии сбоку для облегчения снятия.
- Тройные швы в области паха для дополнительной прочности.
- Молния для присоединения к куртке.
- Основные швы проклеены.
- Сетчатая подкладка.
- Анатомический крой коленей
- Петли для ремня.

### ЗНАЕТЕ ЛИ ВЫ?

**БЛАГОДАРИ ПРОКЛЕЙКЕ САМЫХ ВАЖНЫХ ШВОВ, ТРОЙНОЙ СТРОЧКЕ В КРИТИЧЕСКИ ВАЖНЫХ МЕСТАХ И ТКАНИ С ВОДОНЕПРОНИЦАЕМОЙ И ДЫШАЩЕЙ ТЕХНОЛОГИЕЙ НАШИ БРЮКИ ДЛЯ ЭКСТРЕМАЛЬНОГО ТУРИЗМА ОТЛИЧАЮТСЯ ПОВЫШЕННЫМ УРОВНЕМ КОМФОРТА И ПРОЧНОСТЬЮ.**

### КУРТКА ЖЕНСКАЯ RIDING

- Высокопрочная, дышащая и водонепроницаемая ткань из нейлона с технологией RPM, обработанная покрытием Teflon.
- Нейлон плотностью 500 денье на подоле, двойные швы на всем изделии.
- Основные швы проклеены.
- Двойной передний клапан и регулируемые запястья, подол и ворот.
- Удобная регулировка воротника с обеих сторон.
- Мягкий ворсистый полиэстер с внутренней стороны на воротнике, карманах и манжетах для дополнительного комфорта.
- Вытачка в пройме рукава для свободного движения рук.
- Фасонные локти с эластичными контрастными вставками.
- Длинные вентиляционные клапаны по бокам и в области подмышек, плюс дополнительная вентиляция на спине для максимального воздушного потока.
- 2 кармана на талии и один внутренний карман на молнии.
- Молния для присоединения к брюкам.
- Светоотражающая тесьма.
- Сетчатая подкладка.

100% нейлон

286294 • XS, S, M, L, XL, 2XL • Черный (90)



### ЖЕНСКИЕ БРЮКИ CROSS

- Легкие и прочные брюки с водонепроницаемой и дышащей технологией RPM.
- Нейлон плотностью 500 денье в области промежности и ягодиц.
- Эластичная ткань на талии.
- Основные швы проклеены.
- Вентиляционный клапан на бедре с водонепроницаемой молнией.
- Набедренный карман с молнией и клапаном.
- Молния для присоединения к куртке.
- Усиленная кромка штанин для дополнительной прочности.
- Грязевые гетры внизу штанин.
- Анатомический крой коленей
- Сетчатая подкладка.
- Петли для ремня.

100% нейлон

286478 • 4, 6, 8, 10, 12, 14 • Черный (90)





## ЭКИПИРОВКА ДЛЯ ОТДЫХА

ГРЯЗЬ. ОХОТА. ЖАЖДА ДВИЖЕНИЯ.  
ПРОЧНАЯ И НАДЕЖНАЯ ОДЕЖДА, КОТОРАЯ ВСЕГДА  
СОСТАВИТ ВАМ ОТЛИЧНУЮ КОМПАНИЮ.



Познакомьтесь с охотничьей экипировкой Can-Am в действии: [rosan.com/video/page/](https://rosan.com/video/page/)



**КАМУФЛЯЖНАЯ КУРТКА САМО**

- Мягкая, водонепроницаемая ткань Next G-1 Vista Camo.
- Рисунок соответствует камуфляжной расцветке квадроциклов/мотовездеходов.
- Все швы проклеены.
- Клапаны вентиляции в области подмышек для отвода влаги.
- Съемный капюшон с формованным козырьком и ляжкой для регулировки высоты.
- Нескользящая полоска на плечах для удержания оружейного ремня.

- Ворот с тремя уровнями высоты для дополнительного тепла и защиты от ветра.
- Водонепроницаемые неопреновые манжеты с системой затяжки.
- Множество карманов.
- Внутренний пояс с регулировкой на кулисе.
- Анатомический рукав и удлиненная задняя часть для езды сидя.
- Нескользящая полоска на плечах для удержания оружейного ремня.
- Свободный крой позволяет использовать утепляющие слои.

Полиэстер

440683 • M, L, XL, 2XL, 3XL • Камуфляж Next G-1 Vista Camo (37)



**КАМУФЛЯЖНЫЕ БРЮКИ САМО**

- Мягкая, водонепроницаемая ткань Next G-1 Vista Camo.
- Вставки из тонкого пенного материала в области колен и ягодиц для дополнительного комфорта.
- Рисунок соответствует камуфляжной расцветке квадроциклов/мотовездеходов.
- Анатомический крой колен и удлиненная задняя часть для езды сидя.

- Все швы проклеены
- Двойной слой в области колен для дополнительной прочности.
- Прорезиненный эластичный пояс.
- Два вместительных кармана с удобным доступом из положения сидя.
- Свободный крой позволяет использовать утепляющие слои.
- Ворсистая трикотажная подкладка.
- Петли для ремня.
- Полноразмерные боковые молнии.

Полиэстер

286581 • M, L, XL, 2XL, 3XL • Камуфляж Next G-1 Vista (37)



**КАМУФЛЯЖНАЯ ФЛИСОВАЯ КОФТА САМО**

- Кофта с застежкой-молнией на всю длину с боковыми карманами.
- Рисунок ткани соответствует камуфляжной расцветке квадроциклов/мотовездеходов.

100% Полиэстер

286363 • M, L, XL, 2XL, 3XL Next G-1 Vista Камуфляжный (37)



**УТЕПЛЕННЫЙ ЖИЛЕТ**  
СМ. СТР. 53



**ФЛИСОВАЯ КОФТА TECHNICAL**  
СМ. СТР. 55



## ФУТБОЛКИ RECREATIONAL ДЛЯ АКТИВНОГО ОТДЫХА

- Исключительно легкий, быстросохнущий, антибактериальный и влагоотводящий материал.

- Удлиненный крой спины для езды сидя.
- Не выцветающая на солнце графика, нанесенная методом сублимационной печати.

100% Полиэстер.



### ФУТБОЛКА RECREATIONAL

286471 • S, M, L, XL, 2XL

Белый (01), Желтый (10), Оранжевый (12)

### ФУТБОЛКА САМО

286350 • M, L, XL, 2XL, 3XL

Next G-1 Vista Камуфляжный (37)



**САПОГИ CAN-AM NEOPRENE MUD**

- 100% водонепроницаемые сапоги из полиуретана.
- Верхняя часть выполнена из неопрена для максимальной гибкости во время ходьбы или катания.
- Легкая и комфортная мягкая подкладка.
- Агрессивная рифленая подошва обеспечивает максимальное сцепление с любой поверхностью.
- Высокая стойкость к маслам, жирам и бензину.

60% Полиуретан, 40% Неопрен

**444196 • Черный (90)**

**444201 • Next G-1 Vista**

**Камуфляжный (37)**

**8, 9, 10, 11, 12, 13.**



**КУРТКА-ДОЖДЕВИК ВАУОУ**

- Водонепроницаемая нейлоновая ткань с пропиткой DWR.
- Основные швы проклеены.
- Клапаны вентиляции на спине для отвода влаги.
- Вместительный накладной карман на левой стороне груди.
- Два кармана в области талии с клапаном и застежкой Velcro для предотвращения проникновения воды и один внутренний карман.
- Большие светоотражающие полосы на плечах.
- Водоотражающие двухслойные клапаны.
- Регулируемые запястья и подол.
- Анатомические рукава.
- Куртка сворачивается в задний карман для компактности в путешествии.

100% нейлон

**286264 • S, M, L, XL, 2XL**

**Темно-серый (07)**



**✓ ЗНАЕТЕ ЛИ ВЫ?**

**КУРТКА И БРЮКИ СВОРАЧИВАЮТСЯ В КАРМАН ДЛЯ КОМПАКТНОСТИ В ПУТЕШЕСТВИИ.**



**КУРТКА MUD**

- 100% водонепроницаемый ПВХ.
- Термосварные швы.
- Вентиляция области подмышек и спины.
- 2 кармана.
- Упругие манжеты.
- Капюшон и подол с регулировкой.

Поливинилхлорид (ПВХ).  
Сетчатый Полиэстер

**286127 • S, M, L, XL, 2XL**

**Бесцветный (00),**

**Черный матовый (93)**



**БРЮКИ MUD**

- Крупногабаритные брюки сделаны из 100% водонепроницаемого ПВХ.
- Термосварные швы.
- Удобные клапаны вентиляции в стратегически-важных местах.
- Боковые клапаны в нижней части ноги.

Поливинилхлорид (ПВХ)

**286128 • S, M, L, XL, 2XL**

**Бесцветный (00),**

**Черный матовый (93)**



**ФУТБОЛКА RECREATIONAL**

**286344 • S, M, L, XL, 2XL**

**Белый (01), Желтый (10), Черный (90)**



**БРЮКИ-ДОЖДЕВИК ВАУОУ**

- Водонепроницаемая нейлоновая ткань с пропиткой DWR.
- Двухслойная ткань и тройной паховый шов для прочности.
- Основные швы проклеены.
- 2 практических вместительных кармана с закрывающимися клапанами.
- Анатомический крой штанин.
- Регулируемые подтяжки и область талии.
- Грязевые гетры внизу штанин.
- Эластичная кромка внизу для удержания штанин на месте.
- Складки в области застежки сверху и для большего комфорта.
- Брюки сворачиваются в карман для компактности в путешествии.

100% нейлон

**286265 • S, M, L, XL, 2XL**

**Темно-серый (07)**



## ЗИМНЯЯ ЭКИПИРОВКА

РАБОТА, КАК И УДОВОЛЬСТВИЕ, НЕ ДОЛЖНЫ ПРЕКРАЩАТЬСЯ ИЗ-ЗА СНЕГА. ДОВЕРЬТЕСЬ СОЗДАТЕЛЯМ ЭКИПИРОВКИ, КОТОРЫЕ ЗНАЮТ О ЗИМЕ ВСЕ.



Познакомьтесь с зимней экипировкой Can-Am в действии: [rosan.com/video/page/](https://rosan.com/video/page/)



**КУРТКА WINTER RIDING**

- Прочная текстурированная ткань RPM MAX с водонепроницаемой, ветрозащитной и воздухопроницаемой технологий.
- Все швы и логотипы проклеены.
- Уникальный дизайн переднего клапана с теплоизоляционным внутренним слоем обеспечивает полную защиту от ветра во время катания.
- Анатомический крой на локтях с эластичными вставками для легкости движения
- Внутренние вставки из микрофлиса спереди и сзади создают дополнительный комфорт и теплоизоляцию.

Нейлон  
Утеплитель: Primaloft Black

286295 • M, MT, L, LT, XL, XLT, 2XL, 3XL • Желтый (10), Черный (90)

- Микрофлис на воротнике и встроенная внутренняя манжета из микрофлиса на запястье.
- Внутренняя «юбка» для защиты от ветра и снега.
- Вентиляционные отверстия в области подмышек и на спине для повышения выведения влаги при активном езде и в теплую погоду.
- 2 кармана в области талии и один внутренний карман на молнии с удобным доступом.
- Внутренние карманы для MP3-плеера, телефона и кепки
- Светоотражающие элементы.



**ПОЛУКОМБИНЕЗОН WINTER RIDING**

- Материал RPM MAX с водонепроницаемой, ветрозащитной и воздухопроницаемой технологиями.
- Хорошо продуманная комбинация материалов, специально адаптированных для катания зимой.
- Легкий и универсальный.
- Композитное утепление области ягодиц и коленей для обеспечения дополнительного тепла.
- Нейлон плотностью 600 денье в области ягодиц, коленей и внутренней части ноги.
- Все швы и логотипы проклеены.
- Накладки в области колен для прочности.
- Полноразмерные боковые молнии.
- Карман на бедре с удобным доступом.
- Светоотражающие элементы на лодыжках.
- Снегозащитные гетры.
- Гофрированные колени и анатомические штанины для удобства передвижения.
- Брюки с высокой спинкой и нагрудником для защиты от ветра и снега.
- Усиленный паховый шов.

Нейлон/Полиэстер.  
Утеплитель: Primaloft Black

286463 • M, MT, L, LT, XL, XLT, 2XL, 3XL  
Черный (90)



**ЗИМНЯЯ КУРТКА RECREATIONAL**

- Материал RPM с водонепроницаемой, ветрозащитной и воздухопроницаемой технологиями.
- Застежка Velcro для регулировки на запястье.
- Внутренняя «юбка» на поясе для защиты от снега
- Основные швы и логотипы проклеены.
- 2 кармана в области талии.
- Внутренние карманы для MP3-плеера и сотового телефона.
- Анатомические рукава.
- Светоотражающие элементы.
- Мягкий микрофлис с внутренней стороны манжеты.

Нейлон

Утеплитель: Thermal Loft

286542 • М, МТ, L, LT, XL, XLT, 2XL, 3XL • Желтый (10), Черный (90)



**ЗИМНИЙ ПОЛУКОМБИНЕЗОН CLASSIC**

- Материал RPM с водонепроницаемой, ветрозащитной и воздухопроницаемой технологиями.
- Анатомическая форма в области коленей.
- Снегозащитные гетры для дополнительной защиты от снега.
- Двухсторонние полноразмерные боковые застежки-молнии.
- Регулировка длины внизу штанин.

Нейлон

Утеплитель: Thermal Loft

286543 • М, L, XL, 2XL, 3XL Черный (90)



**ЖИЛЕТ С ПОДОГРЕВОМ**

- Хорошо сохраняющий тепло, прочный и эластичный материал внешней стороны с ветрозащитным слоем и защитой от влаги.
- Технология Xtreme Comfort
- Гибкие нагревательные элементы в виде панелей, два на груди и два на поясе.
- Литий-ионные аккумуляторы обеспечивают до 5 часов подогрева.
- Карман для аккумулятора с удобным доступом.
- Панель управления встроена на груди.
- Безопасная конструкция с системой защиты IC и UL сертификацией (Underwriters Laboratories)
- В комплект входит один литий-ионный аккумулятор и одно зарядное устройство.
- Зарядное устройство входит в комплект поставки.
- Зарядное устройство для транспортных средств продается отдельно.

440645 • XS, S, M, L, XL, 2XL, 3XL • Черный (90)

**ЛИТИЙ-ИОННЫЙ АККУМУЛЯТОР ДЛЯ ЖИЛЕТА С ПОДОГРЕВОМ**

- Сменная / запасная часть.

488059 • Один размер • Белый (01)

**ЗАРЯДНОЕ УСТРОЙСТВО ДЛЯ ЛИТИЙ-ИОННОГО АККУМУЛЯТОРА**

- Позволяет заряжать аккумулятор жилета с подогревом во время катания.

488060 • Один размер • Черный (90)





**ЖЕНСКАЯ ЗИМНЯЯ КУРТКА RIDING**

- Материал RPM MAX с водонепроницаемой, ветрозащитной и воздухопроницаемой технологиями.
- Водоотталкивающее покрытие Teflon всей поверхности.
- Грязе- и водоотталкивающая обработка Teflon HT светлых частей;
- Швы и логотипы проклеены
- Анатомические рукава.
- Вентиляционные клапаны в области подмышек.
- 2 кармана на молнии.
- Внутренние карманы для MP3-плеера, телефона и кепки.
- Контрастные водонепроницаемые молнии на нагрудном кармане.
- Микрофлис на внутренней стороне воротника и встроенная внутренняя манжета на запястье.
- Внутренняя «юбка» для защиты от снега.
- Двойной передний клапан.
- Регулируемый воротник.
- Светоотражающие элементы.

100% нейлон  
Утеплитель: Primaloft Black  
286461 • XS, S, M, L, XL, 2XL, 3XL  
Черный матовый (93)



**ЖЕНСКИЙ ЗИМНИЙ ПОЛУКОМБИНЕЗОН RIDING**

- Функциональный, удобный, универсальный полукombineзон с женским кроем.
- Эластичный флисовый нагрудник.
- Откидывающаяся задняя часть.
- Материал RPM MAX с водонепроницаемой, ветрозащитной и воздухопроницаемой технологиями.
- Колени анатомической формы.
- Двухсторонние полноразмерные боковые застежки-молнии.
- Регулируемый пояс.
- Все швы проклеены.
- Карманы на бедрах.
- Нейлон плотностью 1000 денье в области ягодиц, коленей и внутренней части ноги.
- Водонепроницаемая молния на правом кармане на бедре.
- Флисовая подкладка Polar в области ягодиц и коленей.
- Светоотражающие элементы.

90% Нейлон, 10% Полиэстер  
Утеплитель: Primaloft Black  
286460 • XS, S, M, L, XL, 2XL, 3XL  
Черный матовый (93)



**УТЕПЛЕННЫЙ ЖИЛЕТ**

- Стеганный легкий жилет.
- Обеспечивает беспрецедентное тепло.
- Подходит для повседневной носки или под курткой, в качестве дополнительного

- утепления в холодную погоду.
- 2 кармана.
- Мягкий микрофлис по краю ворота.
- Регулируемый подол.
- Светоотражающие детали.

Нейлон  
Утеплитель: Primaloft Black

**МУЖСКОЙ**

286455 • S, M, L, XL, 2XL, 3XL • Хаки (05), Черный (90)

**ЖЕНСКИЙ**

286456 • XS, S, M, L, XL, 2XL, 3XL • Черный (90)

# ОСТАВАЙТЕСЬ В ТЕПЛЕ. ОСТАВАЙТЕСЬ СУХИМ.

Экипировка, надетая в несколько слоев, позволит Вам сохранить тепло, сухость и комфорт во время катания на квадроцикле или мотовездеходе, где бы Вы ни были – на песчаных дюнах, на трассе или в глубоком снегу.

СЛЕДУЙТЕ ТРЕМ ПРОСТЫМ ПРАВИЛАМ, ЧТОБЫ ПРАВИЛЬНО НОСИТЬ ЭКИПИРОВКУ.

## ПРАВИЛО №1 ПЕРВЫЙ СЛОЙ

ОТВОДИТЕ ОТ ТЕЛА  
ВЛАГУ, ЧТОБЫ ИЗБЕЖАТЬ  
ПЕРЕОХЛАЖДЕНИЯ.  
НИКАКОГО ХЛОПКА!



ФЛИСОВЫЕ БРЮКИ  
И КОФТА TECHNICAL  
СТР. 56

## ПРАВИЛО №2 СРЕДНИЙ СЛОЙ

ДОБАВЬТЕ ТЕПЛА И КОМФОРТА,  
ЧТОБЫ В ПОЛНОЙ МЕРЕ  
НАСЛАЖДАТЬСЯ ПОЕЗДКОЙ.  
ЦЕЛЫЙ ДЕНЬ.



ФЛИСОВАЯ КОФТА  
TECHNICAL  
СТР. 56

## ПРАВИЛО №3 НАРУЖНЫЙ СЛОЙ

ЗАЩИЩАЕТ ОТ ВЕТРА И ВОДЫ,  
ПОМОГАЕТ СОХРАНИТЬ ТЕПЛО  
БЛАГОДАРИЯ УТЕПЛИТЕЛЮ.



ЗИМНЯЯ  
ЭКИПИРОВКА  
СТР. 51-53

## ПРАВИЛО №1 ПЕРВЫЙ СЛОЙ

ЕСЛИ ВЫ ЛЮБИТЕЛЬ АКТИВНОЙ, АГРЕССИВНОЙ ЕЗДЫ, КОТОРАЯ ВЫЗЫВАЕТ ПОВЫШЕННОЕ ПОТООТДЕЛЕНИЕ.



**ВЕРХ**  
286332 • M, L, XL, 2XL, 3XL  
Черный (90)



**НИЗ**  
286333  
M, L, XL, 2XL, 3XL  
Черный (90)

### МУЖСКОЕ ТЕРМОБЕЛЬЕ ACTIVE

- Волокно X-Static динамически регулирует температуру тела путем отвода излишнего тепла в жаркую погоду и внутреннего отражения тепла в холодную.
- Износостойкая антибактериальная пропитка, сохраняющая свойства даже после 250 стирок.
- Вплетенные в ткань серебряные нити мгновенно связывают аммиак и белки, что способствует устранению неприятных запахов.
- Специальные вставки в термонагруженных областях для ускорения вентиляции и высыхания.
- Облегающий крой для особого комфорта.

92% Полиэстер, 6% Спандекс, 2% X-Static

ЕСЛИ ВЫ ОБЫЧНО НОСИТЕ ПОВСЕДНЕВНУЮ ОДЕЖДУ, ВПИТЫВАЮЩУЮ ВЛАГУ.



**ВЕРХ**  
286338 • M, L, XL, 2XL, 3XL  
Темно-серый (07)



**НИЗ**  
286339  
M, L, XL, 2XL, 3XL  
Темно-серый (07)

### УЛЬТРАЛЕГКОЕ МУЖСКОЕ ТЕРМОБЕЛЬЕ ULTRALIGHT

- Кокосовое волокно в составе материала способствует выведению излишнего тепла и блокированию запахов, а также поддержанию комфортной температуры и влажности.
- Специальные вставки в термонагруженных областях для ускорения вентиляции и высыхания.
- Добавление материала "Спандекс" для удобства движения.

68% Полиэстер, 32% Кокосовое Волокно

ЕСЛИ ВЫ ВСЕГДА НЕМНОГО МЕРЗНЕТЕ, ЭТО ТЕРМОБЕЛЬЕ ПОМОЖЕТ МАКСИМАЛЬНО СОХРАНИТЬ ТЕПЛО.



**МУЖСКОЙ ВЕРХ**



**МУЖСКОЙ НИЗ**



**ЖЕНСКИЙ ВЕРХ**



**ЖЕНСКИЙ НИЗ**

### МУЖСКОЕ И ЖЕНСКОЕ ТЕРМОБЕЛЬЕ THERMAL

- Полиэстер высокой плотности с небольшой ворсистостью обеспечивает мягкость и сохраняет тепло.
- Добавление материала "Спандекс" для удобства движения.

95% Полиэстер, 5% Спандекс (ворсистый)

#### МУЖСКОЙ ВЕРХ

286334 • M, L, XL, 2XL, 3XL • Темно-серый (07)

#### МУЖСКОЙ НИЗ

286335 • M, L, XL, 2XL, 3XL • Темно-серый (07)

#### ЖЕНСКИЙ ВЕРХ

286336 • XS, S, M, L, XL, 2XL • Белый (01)

#### ЖЕНСКИЙ НИЗ

286337 • XS, S, M, L, XL, 2XL • Темно-серый (07)

## ПРАВИЛО №2 СРЕДНИЙ СЛОЙ



### МУЖСКАЯ ФЛИСОВАЯ КОФТА TECHNICAL

- Водонепроницаемый, ветрозащитный и дышащий верхний слой, застежка на всю длину.
- Флисовая подкладка для максимального комфорта.
- Анатомические рукава.
- 2 кармана на молнии.
- Светоотражающий рисунок и тесьма из ткани 3M.

100% Полиэстер  
286330 • S, M, L, XL, 2XL, 3XL  
Черный (90)

ЗНАЕТЕ ЛИ ВЫ?



ВСЯ СПОРТИВНАЯ ОДЕЖДА ИЗ ФЛИСА, КОТОРАЯ ПРОДАЕТСЯ В НАШИХ МАГАЗИНАХ, МОЖЕТ ПОСЛУЖИТЬ ОТЛИЧНЫМ СРЕДНИМ СЛОЕМ И ОБЕСПЕЧИТЬ ДОПОЛНИТЕЛЬНОЕ ТЕПЛО.

## ЗАЩИТА ШЕИ И ТЕЛА



### ВЕТРОЗАЩИТНЫЙ СЛОЙ

- Превосходная защита от ветра для горса.
- Ветрозащитный, теплый и дышащий материал.
- Эластичная ткань и свободный крой.
- Застежка-молния на плече для легкого снятия/надевания, без необходимости снятия шлема.
- Плоские швы предохраняют кожу от раздражения.

100% Полиэстер  
**286348** • S, M, L, XL, 2XL  
 Черный (90)



### ВОРОТНИК NECK GAITER

- Износостойкий флис плотностью 397 грамм.
- Для эластичности в состав ткани добавлен Спандекс.

100% Полиэстер  
**286331** • Один размер  
 Черный (90)

## НОСКИ



### НОСКИ ULTRALIGHT

- Теплые влаговыводящие носки для комфорта в любых условиях.
- Исключительная устойчивость к холоду и активный отвод влаги.
- Быстросохнущая шерсть Dri-Release совмещает простоту ухода за синтетическими тканями и внешний вид натуральных материалов.
- Эластичные вставки в области лодыжки и ступни.
- Специальный крой против сползания.

49% Полиэстер,  
 25% Полиамид нейлон,  
 17% Полипропилен,  
 7% Мериносовая шерсть,  
 2% Эластан  
**286340** • S/M, L/XL • Черный (90)



### НОСКИ THERMAL

- Более легкие, теплые и более влаговыводящие носки, по сравнению с любыми другими термоносками той же толщины на рынке.
- Полые волокна Thermolite обеспечивают новый уровень тепла и комфорта.
- Специальный крой против сползания.
- Эластичные вставки в области лодыжки и ступни тонизируют мышцы.
- Анатомический крой в области голени.

50% Полиэстер Thermolite,  
 21% Нейлон Полиамид,  
 17% Мериносовая шерсть,  
 5% Акрил,  
 2% Эластан  
**286341** • S/M, L/XL • Черный (90)

## ПОДШЛЕМНИКИ



### ПОДШЛЕМНИК MASK SYSTEM

- Идеально сочетается со шлемами BV<sub>2</sub>S и Modular 2.
- Сохраняет тепло, защищает от ветра и позволяет коже дышать.
- Ткань с влагоотводящими характеристиками.
- Эластичный материал по бокам для регулировки.

80% Нейлон, 20% Спандекс  
**447630** • S/M, L/XL • Черный (90)



### ПОДШЛЕМНИК MOUNTAIN

- Эластичная, быстросохнущая двухслойная ткань с ворсистой внутренней поверхностью.
- Защитная лицевая вставка из неопрена для выведения влаги и легкости дыхания в экстремально холодных условиях.
- Съёмная резиновая вставка в специальном кармашке.
- Плоские швы предохраняют кожу от раздражения.
- Отлично подходит к кроссовым шлемам.

80% Нейлон, 20% Спандекс  
**447631** • Один размер • Черный (90)



### ПОДШЛЕМНИК ИЗ МИКРОФЛИСА

- Эластичная, антибактериальная теплая флисовая ткань с ворсистой внутренней поверхностью
- Плоские швы предохраняют кожу от раздражения.

92% Полиэстер, 8% Спандекс  
**447565** • Один размер  
 Черный (90)



### ПОДШЛЕМНИК TECHNICAL

- Подшлемник из микрофлиса с сетчатыми вставками в стратегически важных местах для вентиляции.
- Ветрозащитная вставка на шее.
- Укорочен в задней части для большей свободы движения
- Плоские швы предохраняют кожу от раздражения.

92% Полиэстер, 8% Спандекс  
**445950** • Один размер  
 Черный (90)

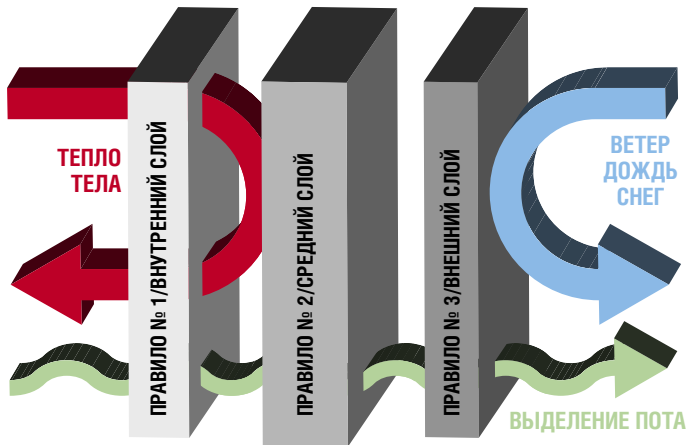


### ПОДШЛЕМНИК BASIC

- Предназначен для тепла, сухости и комфорта
- Плоские швы предохраняют кожу от раздражения.

80% Нейлон, 20% Спандекс  
**447449** • Один размер • Черный (90)

# НАУКА КОМФОРТА. ПОПУЛЯРНО И ПРОСТО.



**ЗНАЕТЕ ЛИ ВЫ?**

СОЗДАВАЯ СВОЮ СОБСТВЕННУЮ ПОСЛОЙНУЮ СИСТЕМУ ЭКИПИРОВКИ, СКОНЦЕНТРИРУЙТЕСЬ НА **5 АСПЕКТАХ**

- > ВАШ СТИЛЬ КАТАНИЯ И ПОГОДНЫЕ УСЛОВИЯ
- > ВОЗДУХОПРОНИЦАЕМОСТЬ
- > ПРОЧНОСТЬ
- > ВОДОНЕПРОНИЦАЕМОСТЬ
- > УРОВЕНЬ ЗАЩИТЫ ОТ ХОЛОДА

**ЭКИПИРОВКА VRP ИСПОЛЬЗУЕТ ИННОВАЦИОННЫЕ ТЕХНОЛОГИИ, ТЕПЛОИЗОЛЯЦИОННЫЕ МАТЕРИАЛЫ, ТКАНИ И ВОЛОКНА, ЧТОБЫ ПОМОЧЬ ВАМ ОСТАТЬСЯ СУХИМ, В ТЕПЛЕ И КОМФОРТЕ.**

## ПРАВИЛО №1 ПЕРВЫЙ СЛОЙ

### ТКАНИ И ВОЛОКНА

#### X-STATIC

X-STATIC убивает 99,9% бактерий, что предотвращает появление неприятных запахов.

Для получения подробной информации о функциональном белье см. стр. 56

#### МЕРИНОСОВАЯ ШЕРСТЬ

Великолепно справляется с регулированием температуры тела даже во влажном состоянии.

см. информацию о коллекции носков на стр. 56

#### КОКОСОВОЕ ВОЛОКНО

Натуральный материал повышает дышащие свойства ткани на 40%.

см. коллекцию легкого функционального белья ULTRALIGHT на стр. 55

## ПРАВИЛО №3 НАРУЖНЫЙ СЛОЙ

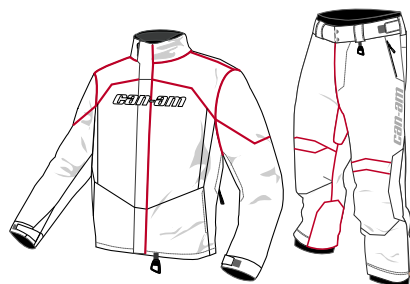
### ТЕХНОЛОГИИ И ТЕПЛОИЗОЛЯЦИЯ

#### ПРОФЕССИОНАЛЬНАЯ ЭКИПИРОВКА С ТЕХНОЛОГИЕЙ RPM

Компания VRP создала свою собственную технологию специально для спортивной экипировки с защитой от ветра, влаги и с дышащими свойствами. RPM.



ОСНОВНЫЕ ШВЫ И ЛОГОТИПЫ ПРОКЛЕЕНЫ



ВСЕ ШВЫ И ЛОГОТИПЫ ПРОКЛЕЕНЫ



#### ВЫСОКОЭФФЕКТИВНОЕ СОХРАНЕНИЕ ТЕПЛА С ПОЛНЫМ СПЕКТРОМ ПРЕИМУЩЕСТВ - ЧТОБЫ ЧУВСТВОВАТЬ СЕБЯ КОМФОРТНО В ЛЮБУЮ ПОГОДУ.

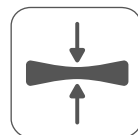
Утепление дает Вам нужное количество тепла и позволяет коже дышать.



Теплый, но не громоздкий



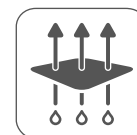
Легкий



Компактен при транспортировке



Водонепроницаемый



Дышащий



Исключительно мягкий



### ВОДОНЕПРОНИЦАЕМЫЙ РЮКЗАК CAN-AM CARRIER ПРОИЗВОДСТВА OGIO

- Полностью водонепроницаемый рюкзак с закручивающимся верхом.
- Изготовлен из нейлона плотностью 420-денье для обеспечения прочности.
- Плечевые ремни двойной плотности и регулируемый ремень на поясе.
- Карман спереди с удобным доступом.
- Система хранения с двумя внутренними карманами на молнии.
- Отделения для ноутбука и планшета.
- Светоотражающий рисунок со всех сторон.
- Съёмная яркая подкладка.
- Размеры: (высота x ширина x глубина) 52 см (в закрученном состоянии) x 27 см x 17 см

100% Полиэстер

469544 • Один размер • Черный (90)



### СУМКА ДЛЯ ЭКИПИРОВКИ CAN-AM CARRIER 9800 ПРОИЗВОДСТВА OGIO

- Сумка на колесах с системой структурного выравнивания нагрузки (SLED).
- Широкая крышка обеспечивает удобный доступ ко всем отделениям и карманам.
- Встроенные вставки из вспененного материала iFOM в сумке создают дополнительную защиту для экипировки.
- Регулируемые дополнительные разделители для отделений позволяют самостоятельно организовать пространство внутри.
- Множество сетчатых карманов на молнии для экипировки, обуви и аксессуаров.
- Карман для аксессуаров спереди и прочные затягивающиеся ремни.
- Крупные особо прочные колеса с протектором.
- Телескопическая ручка для перевозки.
- Размеры (высота x ширина x глубина): 40 см x 43 см x 91 см

75% Полиэстер, 25% Пластик

447853 • Один размер • Черный (90)



### РЮКЗАК CAN-AM CARRIER 9800 ПРОИЗВОДСТВА OGIO

- Защищенное отделение для ноутбука вмещает большинство ноутбуков с 17-дюймовой матрицей.
- Встроенные вставки из вспененного материала iFOM создают дополнительную защиту для электроники и других ценных вещей.
- Защищенный карман для iPad / планшета / электронной книги.
- Объемное центральное отделение.
- Комфортная задняя стенка с мягкими накладками
- Удобные регулируемые плечевые ремни.
- Верхний карман на молнии с флисовой подкладкой для хранения ценных вещей.
- Боковые карманы для напитков/ аксессуаров.
- Размеры (высота x ширина x глубина): 48 см x 83 см x 19 см.

100% Полиэстер

447858 • Один размер • Черный (90)



### СУМКА ДЛЯ ЭКИПИРОВКИ CAN-AM CARRIER 8800 ПРОИЗВОДСТВА OGIO

- Усиленное шасси с крупными особо прочными колесами с протектором.
- Широкая крышка для удобного доступа ко всей экипировке.
- Объемное центральное вентилируемое отделение и многофункциональные карманы с обеих сторон.
- Дополнительный карман сбоку с разделителями для более мелких аксессуаров.
- Встроенные вставки из вспененного материала iFOM в сумке создают дополнительную защиту для экипировки.
- Телескопическая ручка для перевозки по земле и регулируемые ремни с защитными накладками.
- Удобные ручки с обеих сторон для переноски.
- Размеры (высота x ширина x глубина): 38 см x 46 см x 81 см.

90% Полиэстер, 10% Пластик

447854 • Один размер • Черный (90)



### СУМКА ДЛЯ ШЛЕМА CAN-AM CARRIER ПРОИЗВОДСТВА OGIO

- Вместительная сумка для шлема. Подходит для шлемов любых размеров и производителей, с козырьком и без.
- Встроенные вставки из вспененного материала iFOM и флисовая подкладка создают дополнительную защиту.
- Защитный клапан на молнии предотвращает появление на шлеме царапин от молнии.
- Крупный внешний карман с удобным доступом.
- Внешний карман для аксессуаров на молнии.
- Прочное усиленное дно.
- Размеры (высота x ширина x глубина): 28 см x 33 см x 48 см.

100% Полиэстер

447857 • Один размер • Черный (90)



### СПОРТИВНАЯ СУМКА CAN-AM CARRIER ПРОИЗВОДСТВА OGIO

- Высокопрочная, надежная, долговечная и легкая конструкция.
- Вентилируемое отделение для обуви (вмещает две пары).
- Карман для аксессуаров на молнии спереди.
- Объемное центральное отделение с дополнительным карманом для хранения в задней части.
- Вентилируемые регулируемые ремни с защитными накладками.
- Литая ручка для переноски.
- Прочная, устойчивая к истиранию основа.
- Яркая подкладка.
- Размеры (высота x ширина x глубина): 28 см x 25 см x 64 см.

100% Полиэстер

447856 • Один размер • Черный (90)



### ЧЕХОЛ ДЛЯ ШЛЕМА CAN-AM

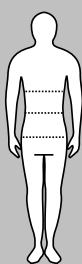
- Эргономичная ручка для переноски.
- Наружный карман для аксессуаров к шлему.

100% Полиэстер

447678 • Один размер • Черный (90)



## СПОСОБ ИЗМЕРЕНИЯ:



- Для достижения наилучших результатов, обратитесь за помощью для проведения измерений.
- Измерения проводите в нижнем белье.
- Измерительная лента должна быть приложена достаточно плотно, но не врезаться в кожу.
- Если результат находится между двумя размерами, выбирайте больший.

**Грудь/Бюст:** Измеряется под мышками, вокруг самой полной части груди.

**Талия:** Измерение проводится вокруг вашей талии, добавив один палец между лентой и телом.

**Перчатки:** Ширина ладони

**Паховый шов:** Без обуви, от промежности до пола.

**Длина рук:** Положив руку на бедро, от шейного позвонка, по плечу, вокруг локтя, до нижней части запястья.

**Голова:** Вокруг головы, от центра лба, над ушами и над затылочной костью.



## КАКОЙ КОД СООТВЕТСТВУЕТ ВАШЕМУ РАЗМЕРУ?

1. Найдите свой размер.
2. Соответствующий размеру код – это **КОД**, используемый для пополнения каталожного номера.  
Пример: 440227\_\_90 Размер: M = код "06", соответственно, полный код товарной позиции 4402270690

РАЗМЕР	КОД	РАЗМЕР	КОД	РАЗМЕР	КОД
Один размер	00	M / L	91	9	29
XS	02	L / XL	73	10	30
XS/S	90	2	21	11	31
S	04	3/4	79	12	32
M	06	5/6	52	13	33
MT	07	6/8	48	14	34
L	09	7/8	54	28	36
LT	10	9/10	55	30	37
XL	12	10/12	49	32	38
XLT	13	11/12	56	34	39
2XL	14	13/14	80	36	40
3XL	16	14/16	50	38	41
4XL	18	4	23	40	42
5XL	88	6	25	42	43
S/M	72	8	28	44	44

## МУЖСКИЕ МОДЕЛИ – СТАНДАРТНЫЙ РОСТ 1,77 – 1,83 М

КУРТКИ И БРЮКИ	XS	S	M	L	XL	2XL	3XL
<b>БРЮКИ</b>	<b>28</b>	<b>30</b>	<b>32-34</b>	<b>36-38</b>	<b>40-42</b>	<b>44</b>	
ГРУДЬ (см)	84 - 89	91-97	99-104	107-112	117-122	127-132	137-142
ТАЛИЯ (см)	71 - 76	76-81	84-89	91-99	104-109	114-122	127-132
ОБЪЕМ БЕДЕР (см)	84 - 89	89-94	97-102	104-109	114-119	124-130	135-140
ДЛИНА РУК (см)	78.5	83.5	83.5	86.5	86.5	88.5	88.5
ПАХОВЫЙ ШОВ (см)	81	81	81	81	84	84	84

## МУЖСКИЕ МОДЕЛИ – КРУПНЫЕ, ВЫСОКИЙ РОСТ 1,86 – 1,95 М

КУРТКИ И БРЮКИ	MT	lt	xlt
ГРУДЬ (см)	99-104	107-112	117-122
ТАЛИЯ (см)	84-89	107-112	104-109
ОБЪЕМ БЕДЕР (см)	97-102	104-109	114-119
ДЛИНА РУК (см)	87.5	90.5	90.5
ПАХОВЫЙ ШОВ (см)	86	86	86

## ЖЕНСКИЕ МОДЕЛИ – СТАНДАРТНЫЙ РОСТ 1,64 – 1,77 М

КУРТКИ И БРЮКИ	XS	S	M	L	XL	2XL	3XL
<b>БРЮКИ</b>	<b>4 (3/4)</b>	<b>6 (5/6)</b>	<b>8 (7/8)</b>	<b>10 (9/10)</b>	<b>12 (11/12)</b>	<b>14 (13/14)</b>	
ГРУДЬ (см)	84-85	88-90	93-97	100-104	109-116	119-126	130-135
ТАЛИЯ (см)	62-65	67-70	72-76	80-84	89-94	99-104	109-114
ОБЪЕМ БЕДЕР (см)	88-90	93-95	98-102	105-109	114-119	124-130	135-140
ДЛИНА РУК (см)	73.5	76.5	78.5	81.5	81.5	81.5	81
ПАХОВЫЙ ШОВ (см)	74	74	76	76	76	76	76

## МУЖСКИЕ ПЕРЧАТКИ (ШИРИНА ЛАДОНИ)

	S	M	L	XL	2XL	3XL
CM	7.5	8.5	9.5	10.5	11.5	14

## ЖЕНСКИЕ ПЕРЧАТКИ (ШИРИНА ЛАДОНИ)

	S	M	L	XL	2XL
CM	6.8	7.5	8.3	9	11.5

## ПЕРЧАТКИ ДЛЯ ПОДРОСТКОВ

	6-8	10-12	14-16
CM	8	8.5	9

## НОСКИ

	S/M	L/XL
CM	6-9	10-13

## ЮНОШЕСКИЕ ШЛЕМЫ JUNIOR

	S	M	L
HAT SIZE	6 <sup>5</sup> / <sub>8</sub> - 6 <sup>1</sup> / <sub>4</sub>	6 <sup>3</sup> / <sub>8</sub> - 6 <sup>1</sup> / <sub>2</sub>	6 <sup>5</sup> / <sub>8</sub> - 6 <sup>3</sup> / <sub>4</sub>
HEAD (CM)	49-50	51-52	53-54

## ШЛЕМЫ

	XS	S	S/M	M	M/L	L	XL	2XL	3XL
РАЗМЕР ГОЛОВНОГО УБОРА	6 <sup>5</sup> / <sub>8</sub> - 6 <sup>3</sup> / <sub>4</sub>	6 <sup>7</sup> / <sub>8</sub> - 7	7 <sup>1</sup> / <sub>8</sub>	7 <sup>1</sup> / <sub>8</sub> - 7 <sup>1</sup> / <sub>4</sub>	7 <sup>1</sup> / <sub>4</sub>	7 <sup>3</sup> / <sub>8</sub> - 7 <sup>1</sup> / <sub>2</sub>	7 <sup>5</sup> / <sub>8</sub> - 7 <sup>3</sup> / <sub>4</sub>	7 <sup>7</sup> / <sub>8</sub> - 8	8 <sup>1</sup> / <sub>8</sub> - 8 <sup>1</sup> / <sub>4</sub>
ГОЛОВА (CM)	53-54	55-56	57	58	59-60	61-62	63-64	65-66	25 <sup>1</sup> / <sub>2</sub> - 25 <sup>7</sup> / <sub>8</sub>

## ДЕТИ И ПОДРОСТКИ

	2	3/4	5/6	7/8	10/12	14/16
ГРУДЬ (CM)	53	56-58	61-64	66-69	73-76	79-84
ТАЛИЯ (CM)	51	52-53	55-46	57-58	61-64	66-69
БЕДРА (CM)	53	56-58	61-64	66-69	72-76	79-84
ДЛИНА РУК (CM)	39	46-47	51-55	58-62	72-76	79-84
ПАХОВЫЙ ШОВ (CM)	34	39-44	50-53	57-62	66-71	74-79